

nouvelle étude

MISSIKA · THELLIEZ




15
12 23



Pierre MISSIKA
Morgane THELLIEZ
Commissaires-priseurs

SAS - SELAS
NOUVELLE ETUDE
Commissaires de justice

18, rue de la Grange Batelière
75009 Paris
01 47 70 83 00
contact@nouvelleetude.fr
www.nouvelleetude.fr
 nouvelleetude

En couverture - lot 257
Ci-contre détail du lot 272



présenté par Robert et Raymond HAKIM
présentent
la production de ROMULUS FILM

un film de John Huston
'MOULIN ROUGE'
Coulé en TECHNICOLOR

JOSÉ FERRER

— ZSA ZSAGABOR, SUZANNE FLON
et pour la première fois à l'écran :

COLETTE MARCHAND

UNE PRODUCTION ROMULUS
Mise en scène de JOHN HUSTON
des décors de
Anthony Veiller et John Bad
d'après le roman "Moulin Rouge"
de Pierre La Mure

Distributeur : PARIS FILM PRODUCTION, 70, Champs-Élysées

VENTE AUX ENCHÈRES PUBLIQUES
VENDREDI 15 DÉCEMBRE 2023

à 13h30

TRÉSORS DE MADAME SALON DE MONSIEUR

Experts :

Cabinet CHANOIT
expertise@chanoit.com
Lots 141, 142, 144 à 146, 165

Paul-Louis FLANDRIN
plfg1@orange.fr
Lots 2 à 66

Cabinet MARCILHAC
info@marcilhacexpert.com
Lots 195 à 198, 201 et 204

Elisabeth TELLIEZ
telliez.e@outlook.com
Lots 69 à 125



Hôtel Drouot – Salle 10
9, rue Drouot 75009 Paris

Expositions publiques
Jeudi 14 décembre de 11h à 18h
Vendredi 15 décembre de 11h à 12h

Téléphone exposition
01 48 00 20 10

DROUOT.com
Live



1

1 Ecole Belge du 19ème siècle

Portrait de femme portant une parure de bijoux

Huile sur toile

73 x 63 cm

Dans un cadre en bois et stuc dorés

1 200/1 500 €

2 Parure en or 18K 750‰, comprenant une broche composée d'un entrelacs de motifs piriformes, parés de filets en émail noir et sertis pour les uns de diamants de taille rose et pour les autres de rubis. En pampilles divers éléments et chainettes sertis de diamants et de rubis.

Paire de boucles d'oreilles pendantes, articulées de motifs similaires.

Dans un écrin ancien à la forme en maroquin, velours et satin.

Accidents, manques et traces d'usage pour l'ensemble.

Travail de la seconde moitié du 19e siècle.

Hauteur de la broche env. 9,30 cm

Hauteur des boucles d'oreilles env. 5,80 cm

Poids brut : 43,80 g 800/1 200 €

3 Lot comprenant :

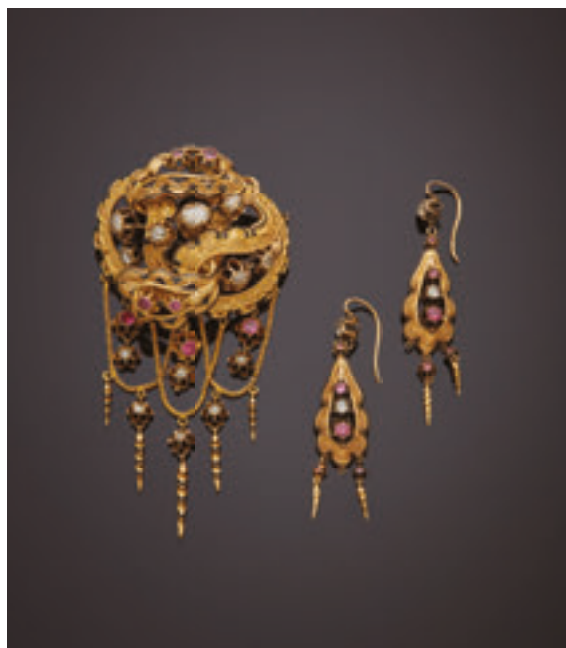
Boîte en argent 2nd 800‰, de forme rectangulaire à décor uni, chiffrée PT.

Dimensions : 7 x 10 x 3,5 cm

Poids brut 218 g

Accidents.

80/120 €



2

4 Lot comprenant :

Boîte en argent 2nd titre 800‰, de forme rectangulaire à décor gravé de rinceaux, l'intérieur garni de bois.

Dimensions : 8,50 x 12 x 4 cm.

Boîte en argent 2nd titre 800‰, de forme rectangulaire à décor cynégétique en repoussé.

Dimensions : 5,80 x 8,80 x 1,50 cm

Chausse-pied en argent 2nd titre 800‰, de forme chantournée à décor de filets.

Longueur : 8 cm

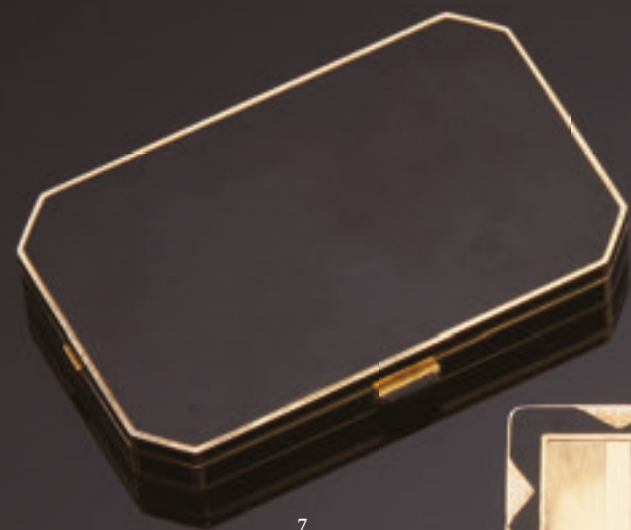
Traces d'usage pour l'ensemble du lot.

Poids brut du lot : 316 g 80/120 €

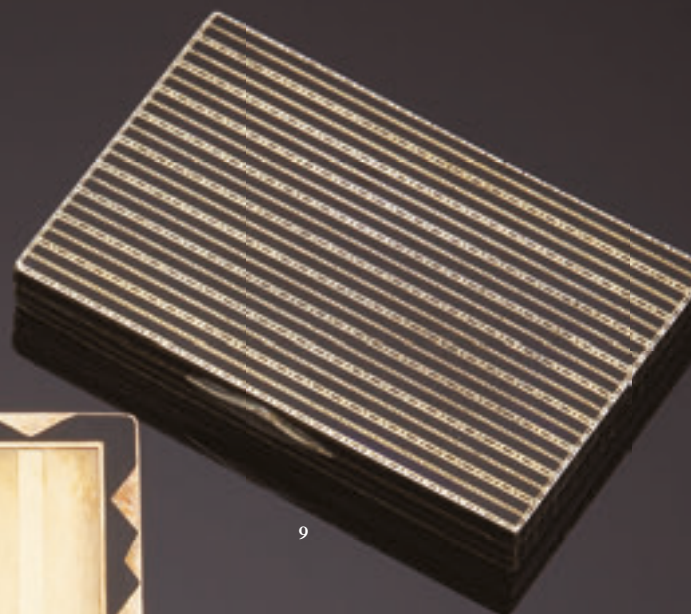
5 Monture de bouteille en argent décor ajouré d'arabesques et de chimères, et deux médaillons présentant des scènes de taverne et de rue.

Poinçon d'argent de gros ouvrage hollandais 833‰, daté entre 1814 et le 1er septembre 1953 H. 6 cm ; Diam. 8 cm - Poids : 78,6 g 80/100 €





7



9



8

6 Poudrier en argent 1er titre 925‰, de forme ronde, le couvercle orné d'un émail translucide bicolore sur fond guilloché. L'intérieur muni d'une boîte à poudre et d'un miroir. Diamètre : 6,90 cm
Travail étranger.
Traces d'usage, émail rayé.
Poids brut 56 g

50/60 €

7 Poudrier en argent 1er titre 950‰, de forme rectangulaire à pans, laqué de noir, ouvrant par un bouton poussoir à ressort. L'intérieur dévoilant deux boîtes, un tube de rouge à lèvres et un miroir. Travail français, vers 1930.
Dimensions : 5,20 x 8,20 x 1,10 cm
Poids brut 146 g

200/250 €

8 **STRAUSS ALLARD MEYER**
Boîte en argent 1er titre 950‰, dorée, de forme rectangulaire, guillochée de bandes droites et émaillée de noir.
Travail français, vers 1930, pour l'exportation.
Poinçon d'atelier de STRAUSS ALLARD MEYER.
Numérotée sur la lèvre 17688.
Dimensions : 7 x 7,60 cm
Bosses et rayures.
Poids brut 120 g

200/300 €

9 Boîte en argent 1er titre 950‰, dorée, de forme rectangulaire, émaillée de filets noirs, l'intérieur en vermeil chiffré « N ».
Travail français.
Dimensions : 5,50 x 8,50 x 1,10 cm
Traces d'usage et chocs à l'émail.
Poids brut 107 g

120/150 €

10 Poudrier en métal chromé à décor écaille, de forme rectangulaire, ouvert sur le couvercle pour abriter un tube de rouge à lèvres. L'intérieur muni d'une boîte à poudre avec son tamis et d'un miroir. Usures et accidents.
Travail ancien.
Dimensions : 6,50 x 8,70 cm env.

20/30 €

11 Minaudière en métal de couleur argent laqué de noir, parée sur le couvercle d'une plaque ajourée en verre vert, représentant un phénix. L'intérieur en métal doré est muni de multiples compartiments et d'un miroir.
Traces d'usage, petits chocs et oxydations.
Travail ancien.
Dimensions : 8,50 x 12 cm env.

60/80 €

12 Étui à cigarettes en métal doré et paré d'un émail translucide sur fond guilloché rayonnant.
Dimensions : 6,40 x 8,60 x 1,20 cm
Usures.

30 / 50 €



14

13 Lot comprenant :

Poudrier en métal chromé, de forme rectangulaire, décoré d'un émail polychrome, peint de fleurs. L'intérieur muni de deux boîtes avec tamis et d'un miroir. Muni d'un anneau articulé.

Usures et piqûres. Travail ancien.

Dimensions : 4,50 x 5,70 cm env.

Poudrier en métal chromé, de forme trapézoïdale, décoré d'un émail polychrome, peint de fleurs. L'intérieur muni d'un compartiment pivotant et d'un miroir. Muni d'un anneau relié par une chaîne maille figaro.

Usures et piqûres. Travail ancien.

Dimensions : 5 x 5,60 cm env.

30/50 €

14 SCHILD & Co

Pendulette de table en métal doré, de forme ronde, cadran bicolore, chiffres arabes dorés, aiguilles ajourées, la monture ceinte d'un verre de couleur violette. Mouvement mécanique 8 jours à remontage manuel en l'état (semble fonctionner). Posant sur trois pieds boules dont une plus importante.

Diamètre : 6,70 cm

80/120 €



15

15 Poudrier en argent 1er titre 925‰, doré, de forme ronde, le couvercle paré d'un émail polychrome à décor de fleurs, le fond émaillé uni. L'intérieur muni d'un miroir (à refixer).

Diamètre : 5,60 cm

Travail français.

Traces d'usage, rayures à l'émail.

Poids brut 51 g

20/30 €

16 Minaudière en argent 1er titre 925‰, de forme ronde, parée d'un émail de couleur violette translucide sur fond rayonnant et liseré blanc. L'intérieur muni d'un miroir. Parée au bout d'une double chaîne d'un tube de rouge à lèvres émaillé au modèle.

Travail étranger.

Diamètre : 5 cm - Longueur de la chaîne : 5 cm env.

Traces d'usage à l'émail.

Poids brut 74 g

60/80 €



17 Cachet en argent 1er titre 950‰, doré, de forme tronconique, paré d'un émail bleu translucide sur fond guilloché à décor de guirlandes et d'étoiles dorées.

Travail français, numéroté à la base 6540.

Traces d'usage, accidents à l'émail.

Hauteur : 6,50 cm

Poids brut 33 g

20/30 €



16



17

18 Poudrier en métal chromé, de forme rectangulaire, épaulé de deux bandeaux en bakélite verte, orné sur le couvercle d'un motif en bakélite verte gravé de roses, dans un entourage de marcassites. L'intérieur muni d'une boîte à poudre avec son tamis et d'un miroir.

Usures et piqûres.

Travail ancien.

Dimensions : 6,50 x 8 cm env.

20/30 €

19 Porte flacon en argent 2nd titre 800‰, de forme cylindrique, décoré d'un émail translucide sur fond guilloché à décor de bouquets. Bouchon amovible. Muni d'un flacon (postérieur).

Travail étranger.

Petits chocs

Hauteur : 8,60 cm

Poids brut (sans le flacon) 26 g

30/50 €

20 **Poudrier** en argent 1er titre 925‰, doré, de forme ronde, le couvercle repercé d'un motif en forme de panier fleuri, entouré d'un émail translucide vert sur fond guilloché, le fond émaillé au modèle. L'intérieur muni d'un miroir.

Diamètre : 5,60 cm

Travail français.

Traces d'usage, accidents à l'émail.

Poids brut 44 g

20/30 €

21 **MOREL et DUPONCHEL**, « Les bulles de savon »,

Flacon à sel en argent 1er titre 950‰, doré, le corps en cristal cintré et taillé à pans, orné d'une monture ajourée, ciselée de rocaïlle et de putti. Le couvercle monté sur charnière en parti décoré à la base d'un émail translucide de couleur vert et bleu surmonté d'un putto soufflant dans une canne (manque la perle).

Travail français, époque Louis-Philippe, par MOREL et DUPONCHEL.

Usures et accidents, réparation au culot et à la charnière du bouchon, manque le bouchon du flacon.

Hauteur : 11 cm

Poids brut 116 g

200/300 €

Le dessin représentant ce flacon titré « Les bulles de savon » est daté 1844, est reproduit dans l'ouvrage « La bijouterie française au XIXe siècle, sous la direction d'Henri VEVER. Vol. 1 page 279 ».

22 **TIFFANY & Co**

Cadre en argent 1er titre 925‰, doré, de forme rectangulaire, à bordure de godrons et feuilles. Orné d'une grande miniature polychrome sous verre représentant Lady SMITH d'après Joshua REYNOLDS.

Muni au dos d'un anneau et d'un support en fil articulé.

Signé, inscription « Makers 8810 ».

Dimensions : 9,40 x 11,40 cm

Traces d'usage.

Poids brut 190 g

300/500 €

23 **Tabatière** en argent 2nd titre 800‰, de forme rectangulaire, émaillée polychrome sur fond guilloché bleu à décor de fleurettes surlignées de cerceaux.

Travail étranger, poinçon Autriche-Hongrie entre 1866 et 1922.

Dimensions : 5,30 x 7,40 x 1,20 cm

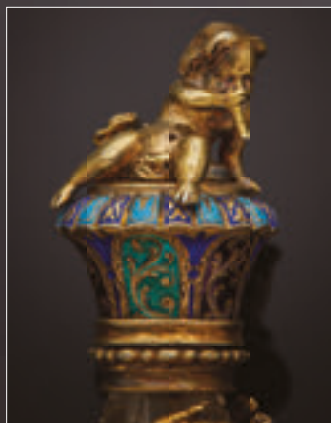
Accidents et chocs à l'émail.

Poids brut 92 g

60/80 €



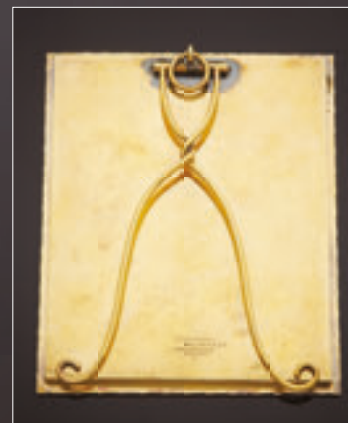
21



détail 21



22



22 (dos)



24 Nécessaire de toilette en argent 2nd titre 800‰, en émail bleu translucide, comprenant : Miroir à main, tire lacet, pince à épiler, scalpel et lime.

Hauteur du miroir : 14,60 cm.

Poids brut 240 g

Travail étranger.

Accidents. 150/300 €

25 Minaudière en argent 1er titre 950‰, de forme rectangulaire à pans, décorée d'un émail bleu. Le poussoir à tirette orné d'un jade taillé en forme de fleur dans un entourage de diamants de taille rose. L'intérieur muni de deux compartiments dont un à poudre, un tube de rouge à lèvres et un miroir.

Travail français, poinçon Auguste PEYROUL ou PEYROULA ou PEYROULX, orthographes différentes du même patronyme.

Dimensions : 4,10 x 7,40 x 1,40 cm.

Poids brut 145 g

Traces d'usage et chocs à l'émail. 300/400 €

26 Minaudière en argent 1er titre 925‰, de forme rectangulaire cintrée à pans, parée d'un émail de couleur verte et blanche en cloisonné sur un décor rocaille. L'intérieur muni de deux compartiments dont une boîte à poudre. Avec son miroir et un porte cigarettes.

Munie au bout d'une double chaîne d'un tube de rouge à lèvres émaillé au modèle.

Travail étranger.

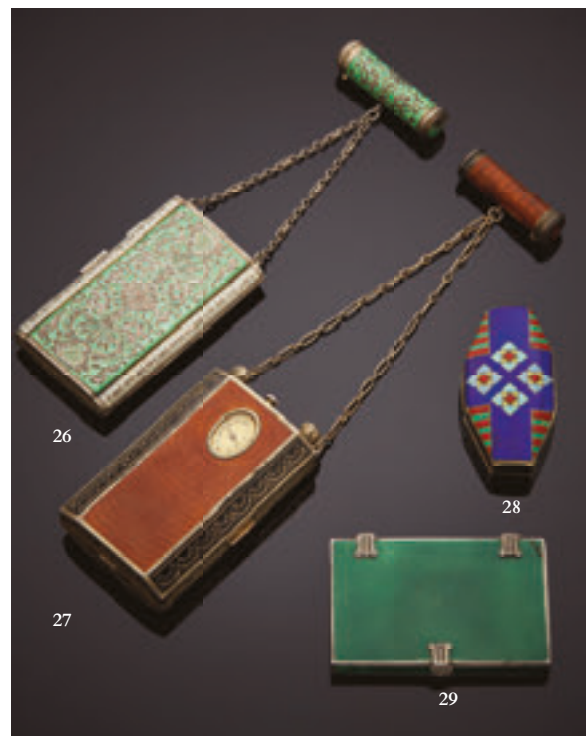
Dimensions : 5,10 x 8,60 x 1,40 cm

Longueur de la chaîne : 9 cm env.

Poids brut 195 g

Traces d'usage et chocs et accidents à l'émail.

80/100 €



27 Minaudière en argent 1er titre 925‰, de forme rectangulaire à pans, parée d'un émail de couleur marron translucide et d'émail noir, le dessus orné d'une montre de forme ovale, cadran doré et chiffres arabes, mouvement mécanique à remontage manuel, en l'état (semble fonctionner). L'intérieur muni de deux compartiments et d'un flacon. Avec son crayon.

Munie au bout d'une double chaîne d'un tube de rouge à lèvres émaillé au modèle.

Travail étranger.

Dimensions : 5,20 x 8,20 x 2,30 cm

Longueur de la chaîne : 12 cm env.

Traces d'usage, chocs et accidents à l'émail.

Poids brut 267 g 100/150 €

28 JUVENIA Mfg

Montre de chevet en argent 1er titre 935‰, de forme losangique, parée d'un émail polychrome à décor géométrique. L'ouverture du couvercle permet de relever une montre, cadran carré décoré de putti, chiffres arabes, aiguilles Breguet. Mouvement mécanique à remontage manuel, en l'état (semble fonctionner).

Boîtier signé et numéroté 55070.

Travail suisse.

Dimensions : 3,10 x 6,90 x 1,80 cm

Traces d'usage, petits chocs et manques à l'émail.

Poids brut 123 g 120/150 €

29 Boîte en argent 1er titre 925‰, de forme rectangulaire, décorée d'un émail translucide de couleur verte sur un motif guilloché rayonnant, paré de charnières extérieures et fermant par un clapet, l'ensemble serti de marcassites.

Travail étranger.

Dimensions : 5 x 7,90 x 1,10 cm

Traces d'usage, accidents et chocs à l'émail.

Poids brut 97 g

60/80 €

30 **Poudrier** en argent 2nd titre 800‰, de forme carrée, décoré d'un émail translucide de couleur bleue sur un motif guilloché rayonnant. Muni d'un compartiment à poudre et d'un miroir. Travail étranger.

Dimensions : 6,60 x 6,60 x 1 cm

Traces d'usage et chocs à l'émail.

Poids brut 92 g 40/60 €

31 **Bracelet** en or jaune 18K 750‰, articulé à décor de grenades à ailettes en quinconce. Fermoir à cliquet dans le motif avec huit de sécurité. Traces d'usage, enfoncements.

Longueur : 18 cm

Poids : 24,30 g 500/600 €

32 **Pendentif** en or jaune 18K 750‰, de forme ronde à décor d'une rosace, paré en son centre d'une pièce de 20 francs à l'effigie de Napoléon III tête laurée, datée 1868. Déformation et accidents. Diamètre : 4,50 cm

Traces d'usage.

Poids brut : 13,30 g 280/300 €

33 **Montre de gousset** en or jaune 18K 750‰, de forme ronde, boîtier guilloché, cadran blanc (accidents) chiffres romains, aiguilles lances, secondes à 6h (manque l'aiguille). Mouvement mécanique à remontage manuel, en l'état (bloqué). Boîtier numéroté 8466724358

Cache-poussière et bélière en métal.

Poinçon tête de cheval pour la province entre 1838 et 1919.

Diamètre : 44 mm - Poids brut : 69 g

Bosses. 700/900 €

34 **Bague** en or jaune 18K 750‰, parée d'une pièce en or de deux pesos mexicain dans un entourage de volutes.

Diamètre de la pièce : 13 mm

Tour de doigt : 48

Traces d'usage et rayures.

Poids brut : 4,90 g 100/120 €

35 **Épingle** en or deux tons 18K 750‰, en forme de macle, parée d'une perle de culture et sertie de diamants de taille huit-huit.

Travail français, vers 1920.

Usures.

Poids brut : 2,30 g 40/60 €

36 **Lot** comprenant :

Médaille de la Vierge en or jaune 14K 585‰, monture de bague en platine 900‰, croix en or jaune 18K 750‰ à décor de pampres, médaille de la vierge en métal et un bris d'or 9K 375‰.

Poids brut : 11 g (sans la médaille en métal)

200/300 €

37 **Gourmets** en or jaune 18K 750‰, maille gourmets, fermoir à cliquet dans la maille avec deux huit de sécurité.

Longueur : 19,50 cm

Traces d'usage.

Poids 61 g 1 200/1 500 €





39



40



41



42



43



44

38 Lot comprenant :

Pendentif en or jaune 14K 585‰, maçonnerie, chiffré « G ».

Hauteur : 2 cm

Pendentif en or jaune 18K 750‰, de forme triangulaire serti de diamants de taille brillants.

Hauteur : 2 cm

Traces d'usages.

Poids brut : 6,20 g 80/100 €

39 Bracelet jonc ouvert en or jaune 18K 750‰ à décor de fils entremêlés, terminés par des fêrets gravés.

Diamètre ajustable.

Longueur : 17,50 cm env.

Sans doute d'un titre $\geq 750‰$.

Poids : 44,80 g 1000/1500 €

40 Paire de boucles d'oreilles en or jaune 18K 750‰, de forme ronde à décor de filigranes, retenant cinq pampilles articulées parées de fleurettes.

Manque les poussettes.

Hauteur : 4 cm

Usures.

Poids : 6,60 g 120/150 €

41 Bague en or jaune 18K 750‰, sertie d'un saphir de forme ronde, taillé en cabochon, l'anneau cannelé.

Tour de doigt 52

Traces d'usage

Poids brut 4,30 g 100/150 €

42 Bague jonc en or jaune 18K 750‰, parée de trois lignes diamants de taille brillant.

Travail français poinçon de l'atelier Serge BOUDER.

Tour de doigt : 51

Trace d'usage.

Poids brut : 4,20 g 80/100 €

43 Bague en or 18K 750‰, parée d'un jade (traité) de forme ovale taillé en cabochon, dans un entourage de fils torsadés.

Pierre rayée et déformation.

Tour de doigt : 62

Poids brut : 4,80 g 60/80 €

44 Pendentif en or jaune 18K 750‰, en forme de pépite munie d'une bélière.

Hauteur : 3,80 cm

Enfoncements.

Poids : 20,80 g 600/1000 €

45 Paire de boucles d'oreilles en or jaune 18K 750‰, dormeuses articulées de forme ronde sertie d'une hématite facettée, surmontée d'un motif pyriforme.

Manques, traces d'usage.

Hauteur : 3 cm

Poids brut : 5,20 g 80/100 €

46 Lot comprenant :

Collier en or 18K 750‰ à maillons repliés de forme ovale, fermoir mousqueton.

Longueur : 52 cm

Alliance en or jaune 18K 750‰. Tour de doigt 66

Bris d'or 18K 750‰

Poids brut : 18,20 g

Traces d'usage et déformations pour le lot

350/400 €

47 Collier de deux rangs de perles de culture en choker, l'un de perles blanches scandées de rouelles, l'autre de perles de teinte aubergine (probablement traitées), scandées de rouelles.

Fermoir à cliquet en or deux tons 14K 585‰ en forme de nœud avec huit de sécurité.

Diamètre des perles : 7,50 / 8 mm

Longueur : 48 cm 150/200 €

48 **Bris d'or.**
Poids brut 89 g 1 000/1 500 €

49 **Paire de clips d'oreilles en or gris 18K 750‰, sertis de pierres blanches.**
Diamètre : 1,20 cm
Travail français, traces d'usage.
Poids brut : 6 g 100/150 €

50 **Diamant de taille moderne, rond.**
Pesant 0,45 carat. 300/400 €

51 **CARTIER**
Paire de boutons de manchette en platine 950‰, modèle étrier, parés de deux motifs ronds articulés par un ressort. Les extrémités serties de saphirs taillés en pain de sucre.
Travail français.
Signés et numérotés O8211.
Dans un écrin, sans son velours
Traces d'usage, un saphir accidenté.
Poids brut : 15,70 g 800/1 200 €

52 **DINH VAN**
Petit pendentif cœur en argent 2nd titre 800‰
Poids : 0,8 g 50/60 €

53 **O.J. PERRIN**
Bracelet chaîne et cœur en or blanc 18 K 750‰
Poids : 3,5 g - Long. 18 cm 100/120 €

54 **Montre de dame en or jaune 18K 750‰, de forme ronde, boîtier guilloché, cadran blanc, chiffres romains, aiguilles louis XV. Mouvement mécanique à remontage à clé, en l'état (bloqué).**
Boîtier numéroté 10370.
Cache-poussière en métal
Poinçon tête de cheval pour la province entre 1838 et 1919.
Diamètre : 32 mm
Bosses. Verre à refixer.
Poids brut : 27,30 g 300/400 €

55 **Lot comprenant :**
Boucle d'oreille dormeuse en or jaune 18K 750‰, articulée, à décors de fleurettes cernées d'émail noir, en pampilles une macle retenant trois autres pampilles piriformes, serties de diamants taillés en rose.
Hauteur : 5 cm
On y joint deux clefs de montre en or 18K 750‰.
Poids brut 8,20 g 100/120 €

56 **Collier de perles de culture montées sur fil à nœuds, en choker fermoir imperdable en or jaune 18K 750‰, serti de deux diamants de taille huit-huit.**
À renfiler.
Diamètre des perles : 7 mm
Longueur : 46 cm
Poids brut : 36 g 50/60 €

57 **Collier en or deux tons 18K 750‰, paré d'un motif en forme de papillon, le corps serti d'une pierre rouge de forme navette, les ailes ponctuées de pierres blanches, muni d'une chaîne maille forçat.**
Traces d'usage.
Longueur : 41 cm
Poids brut : 2,90 g 60/80 €

58 **Gourmette en or jaune 18K 750‰, maille américaine, unie, fermoir à cliquet avec chaînette de sécurité.**
Longueur : 19,40 cm
Accidents.
Poids : 8,40 g 200/250 €

59 **Lot comprenant :**
Paire de boutons de manchette en or jaune 18K 750‰, double, de forme ovale, gravés d'un chiffre sur une face.
Paire de boutons de manchette en argent 2nd titre 800‰, double, de forme ronde, parés de nacre clouté d'un diamant de taille ancienne. Reliés par un mousqueton en or jaune 18K 750‰.
Paire de boutons d'habit en or jaune 18K 750‰, parés de perles de culture.
Traces d'usage pour l'ensemble du lot, petits accidents.
Poids brut 18,50 g 200/300 €





61

62

63

60 Montre de gousset en or jaune 18K 750‰, de forme ronde, boîtier guilloché, cadran blanc (accidents) chiffres romains, aiguilles manquantes, secondes à 6h, manque l'aiguille. Mouvement mécanique à remontage à clé, en l'état (bloqué).

Boîtier numéroté : illisible.

Cache-poussière en métal.

Poinçon tête de cheval pour la province entre 1838 et 1919.

Diamètre 44 mm

Accidents.

Poids brut : 57,10 g 550/700 €

61 BAUME & MERCIER.

Montre de poignet, en or jaune 18K 750‰, de forme ronde, cadran doré, aiguilles et index bâtons, trotteuse centrale, guichet dateur à 3h. Mouvement à quartz « Tronsonic », en l'état.

Bracelet en cuir noir à boucle ardillon en métal doré.

Diamètre du boîtier : 36 mm

Boîtier numéroté : 31004-421764

Dans son écrin et contre boîte.

Traces d'usage, bosses.

Poids brut 47 g 800/1 000 €

62 MONTBLANC

Stylo à bille modèle génération de couleur bleu nuit et or dans son écrin avec un guide.

Boîte tachée. 30/50 €

63 ST DUPONT

Briquet en plaqué or modèle pointes de diamant, signé et numéroté EM8598, en l'état pierre à changer, dans son écrin. 30/50 €

64 Lot de stylos dont un stylo Parker, plume en argent 1er titre 925‰, 3 stylos (1 plume et deux billes) en plaqué or.

On y joint un stylo Waterman plume.

Poids brut du lot: 106 g 30/50 €

65 CROSS

Lot de trois stylos en argent 1er titre 925‰ : un plume et deux billes.

On y joint un stylo Cross plume en métal et stylo plume Lamy.

Poids brut des stylos en argent : 98 g 30/50 €

66 Épingle en or jaune 18K 750‰ et argent 2nd titre 800‰, parée d'une perle de culture et d'un diamant de taille rose.

Poids brut 0,70 g

On y joint deux pinces à cravate en métal.

120/150 €

67 H. POZZO

Bracelet jonc ouvert rigide en argent 800/000

Signé

Poids : 35,9 g

Rayures d'usage. 80/120 €

68 Dans le goût de Glen YANK

Suite de trois bracelets joncs en aluminium, forme libres variées.

Rayures d'usage. 80/120 €



69 CHANEL circa 1970

Collier en métal doré patiné alterné de boules strassées et retenant un pompon en passementerie de cannetille (signé sur plaque)

Longueur portée 47 cm

Petite oxydation de la cannetille. Légère patine de la dorure. 1 400/2 000 €

70 CHANEL circa 1975/80

Sac à rabat en cuir matelassé bordeaux, doublure noire, rabat intérieur, garnitures en métal doré.

18 x 27 x 7 cm

Importante usure de la dorure sur les garnitures. Taches d'humidité. Importantes marques et rayures. Probabilité que le sac ait été reteint de la couleur noire à bordeaux. Cuir craquelé sur les parties latérales du rabat. 600/800 €

71 CHANEL (2000/02)

Sac Timeless série en jersey de laine noir à double rabat, doublure en cuir rose. Garnitures en métal argenté.

16 x 26 x 7 cm

Dust bag. Jersey probablement reteinté ayant laissé des traces sur le cuir sous le rabat. Décolorations blanchâtres sur certaines parties (manque de teinte) 2 800/3 500 €

72 CHANEL (2006/08)

Sac à rabat Jumbo en cuir enduit vieilli matelassé dégradé gris. Garnitures en métal argenté. Doublure en crêpe satiné.

20 x 30 x 7 cm

Petites patine d'usage aux angles et micropliures, saillures sous le rabat et petite tache sur le devant. 2 500/3 000 €

73 CHANEL par Karl Lagerfeld (2007)

Ballon de rugby en caoutchouc composite noir et blanc orné du sigle.

30 x 18 cm

Gonflage à prévoir

800/1 200 €

74 CHANEL (édition limitée Resort 2017 « Paris-Cuba »)

Sac Série 23 en cuir grainé caviar mat kaki matelassé sur le devant et l'arrière. Anses partiellement entrelacées de cuir multicolore. Fermeture "CC" en métal doré rehaussé de fils coordonnés.

Coco cuba 2016-2017

18,5 x 24,5 x 6,5 cm

Très légères usures de la teinte sur le cuir multicolore au niveau des chaînes.

Dust bag

3 000/4 000 €

75 CHANEL (1989/91)

Sac à rabat en cuir partiellement matelassé noir, doublure en cuir bordeaux, garnitures en métal doré. Anses en chaînes entrelacées de cuir

17 x 24 x 6 cm

Usures de la dorure et petite oxydation sur l'anse et à l'arrière de la plaque du fermoir. Quelques plis du cuir sous le rabat. Légères usures aux angles. Probablement une légère rénovation des angles.

2 500/3 000 €



69



73



82

76 ANONYME

Bijou de scène pour le buste dans le goût Art nouveau, composé de chaînes en métal doré retenant des perles fantaisie et en verre facettées bleu, alternées de deux importants motifs de papillons et retenant un élément figurant un visage de femme. Attache dans le dos.

Quelques rayures sur la nacre des perles fantaisie.
100/150 €

77 ANONYME

Bijou de scène pour le buste composé de chaînes en métal doré, certaines retenant de petites perles fantaisie et alternées en motifs de métal doré filigrané s'attachant dans le dos.

Etat : usure sur la nacre des perles, une chaînette perlée accidentée, oxydation du métal doré.
100/150 €

78 ANONYME Couture

Coiffe en résille entièrement brodée de sequins noirs. En l'état manque, partie décousue laissant apparaître le fil de fer du nœud et fil tiré.

Cette coiffe a été portée dans le Harper's Bazaar italien de décembre 1971 par Heidi Balzer 40/60 €

79 SAINT LAURENT Rive Gauche, collection Prêt-à-porter printemps été 1977 (« Les espagnoles et les romantiques»). Ceinture-corset en velours artificiel noir lacé sur le devant. Taille 36

Trous, marques et déformations. (signée sur griffe)
80/120 €

80 ISABEL CANOVAS, circa 1980/95

Important ceinturon en peau bleue, rehaussée de passementerie vieil or rehaussé d'un important nœud, orné d'un bijou en métal doré, sertie de cabochon en pâte de verre, travail Grippoix

Taille 75 cm
Peau légèrement râpée 80/120 €

81 GUCCI vintage

Ceinture en porc sauvage chocolat surpiqué, agrémenté d'une importante boucle figurant des têtes de chevaux en métal doré patiné. Taille 85 cm

Non signé sur la boucle, cuir changé, à l'origine la signature était inscrite sur le cuir. Déformations
50/80 €

82 SAINT LAURENT Rive Gauche, collection Prêt-à-porter printemps été 1977 (« Les espagnoles et les romantiques»)

Ceinture-corset en laine tissée rouge, rebrodée de galons vert et bleu, partiellement doublé de cuir, lassé sur le devant, de liens retenant deux perles plastiques.

Taille 2
(Signature en or sur cuir rouge) 100/150 €

83 YVES SAINT LAURENT RIVE GAUCHE, début des années 90

Ensemble en laine façonné prince de galles, comprenant un manteau, double boutonnage en corne, deux poches. Trous de mites sur le devant, et un pantalon coordonné, nombreux trous de mite.

taille 36 (taille petit) 120/180 €

84 MISS DIOR par Philippe Gibourgé

Circa 1970
Robe légèrement évasée en laine tissée dans les tons pêche, encolure ronde bordée de tricot lurex argent et à la couleur, un bouton au dos.

Environ taille S/M 80/120 €

85 CHRISTIAN DIOR Souliers circa 1970

Paire de ballerines à petits talons en bois, en veau chocolat, ajourées laissant apparaître un lien en cuir doré.

Pointure 8 (environ P 39)
Petite patine d'usage et usure prononcée vers le talon droit 60/80 €

86 CHRISTIAN DIOR Boutique par Gianfranco Ferré, numéro 03782, début 1990

Important manteau en reps de soie bleu orage, col bleu ciel, simple boutonnage caché, deux poches, fente dos, forme évasée figurant d'importants godets.

Taille unique
Quelques traces au col 150/200 €

87 BALENCIAGA made in Belgium, début 1980

Ensemble de chasse en agneau et laine façonnée de carreau, comprenant un gilet, dos camel et un amusant pantalon Jodhpur bouffant lacé sur le devant, mollets coordonnés au gilet, en cuir cognac.

Taille 40, taille effective S
Tache sur le cuir du pantalon, teinte légèrement décolorée sur le pantalon, dos du gilet d'une couleur différente. 300/500 €



86



87



88

88 **CHRISTIAN DIOR Haute Couture** par Marc Bohan, Printemps-été 1972, numéros 155033 et 155042

Ensemble en soie tissée dans les tons beige et blanc figurant un motif tressé. Veste à col cranté, trois poches, simple boutonnage, pantalon taille haute, chevilles à revers, agrémenté de sa ceinture doublée de cuir. Se porte avec un corsage et une écharpe en mousseline de soie coordonnée.

Environ taille S

Auréoles importantes pour le corsage. Accidents et petit déchirement du tissu au niveau de la fermeture du pantalon, tache sur le pantalon. 200/300 €

89 **CHANEL Boutique** par Karl Lagerfeld, collection Automne hiver 1993

Jupe à taille haute en lainage noir, agrémentée d'un effet de ceinture boutonnée siglée en métal doré, deux fentes sur le devant. Taille 38

Petites traces

120/150 €

90 **ANONYME CIRCA 1930**

Robe en velours de soie, parmenture boutonnée sur l'épaule gauche, un bouton en rappel sur la hanche à effet de pan portefeuille, manche légèrement sabot. Portant accident sur l'épaule gauche, marques sur le velours. Accident sur les deux épaules. Très fragile. 80/120 €

91 **CHANEL BOUTIQUE**, début des années 1990

Manteau oversize probablement en laine et cachemire mélangés d'épice, col rabattu, simple boutonnage sous patte. Deux poches, poignets rabattus agrémentés de boutons trèfle en métal doré, deux poches. Tissu altéré par quelques attaques de mites en surface, petite patine d'usage

Taille 38

150/200 €

92 **GIVENCHY Couture** par René Mancini, fin des années 1960

Paire d'escarpins à légère semelle compensée en crêpe satiné vert

Pointure 39

Quelques marques dans la semelle de propreté et en bordure du pied 40/60 €

93 **ANONYME**, Premier tiers du XXe siècle

Veste du soir en soie brochée, travail sur chaîne, noir et multicolore rehaussé de fil doré, figurant un motif floral, franges de soie noire. Fermeture crochet Un crochet manquant, petits fils tirés. 80/100 €

94 **RENE MANCINI, SEBASTIAN vintage**

Paire de sandales, en veau imprimé façon lézard beige et blanc et pvc. Pointure 38,5

Paire de souliers d'inspiration salomés, en cuir vert d'eau rehaussés d'une perle fantaisie, petits talons d'inspiration bobine. Pointure 38,5

Patine d'usage

40/60 €

95 **EMANUEL UNGARO PARALLELE PARIS**, circa 1985

Robe du soir bustier en taffetas de soie vert bronze bordée de dentelle noire, jupe volantée superposée coordonnée. Porte deux griffes dont une avec bolduc de défilé : « Emanuel Ungaro 315 »

Taille S

Soie légèrement cloquée sur le buste 150/200 €



96

96 **GUCCI**, circa 1970

Robe en soie partiellement plissée ivoire façonnée d'un motif de mors, boutonnage recouvert sur la poitrine et les poignets.

Environ taille S

120/150 €

97 **CHRISTIAN LACROIX**, collection Printemps-été 1994

Pantalon du soir en acétate noir fendu jusqu'au genou, un bouton sur le côté

Taille 40

Deux taches

50/80 €

98 **CHRISTIAN DIOR BOUTIQUE** par John Galiano, Collection Automne-hiver 1997

Veste en laine tissée rose dragée doublée de soie, fausses poches et parementures bordées d'un galon effiloché. Taille 36

Un bouton manquant, jaunissement de la doublure dans la nuque, auréoles, taches sur la basque, fils tirés.

60/80 €

99 **DIANE VON FURSTENBERG**

Robe droite en polyester et viscose rouge ajourée d'un motif ornamental. Taille O

40/60 €

100 **DIANE VON FURSTENBERG**

Robe en jersey mélangé stretch noir, à découpe arrondie rehaussée d'agneau beige.

Taille 14 US (L fr)

Quelques traces sur le cuir

60/80 €

101 **CHANEL**

Top en tricot côtelé de laine noire, rehaussée de petits nœuds, découpe asymétrique.

Taille S

Sans étiquette de composition

60/80 €

102 **J. M. WESTON vintage**

- Paire d'escarpins à bouts ronds en veau glacé noir, Taille 37, Dustbag, petite patine d'usage

- Paire d'escarpins à bouts ronds en veau anthracite, Pointure 4,5 D (environ pointure 37 française), Dustbag, petite patine d'usage.

80/120 €



105



109



111



112



108

103 HERMES Paris (1988)

Carré en twill de soie imprimée titré « Les Rubans du Cheval » signé J. Metz. Dans sa boîte d'origine.

80/120 €

104 HERMES Paris

Carré en twill de soie imprimée titré « Eperons d'or » signé H. d'Origny. Réédition du modèle de 1974.

80/120 €

105 HERMES Paris Circa 1986/1989

Carré en twill de soie imprimée titré « La Ronde des Heures » signé Loïc Dubigeon. Dans sa boîte d'origine.

Un fil tiré et nombreuses petites traces. 80/120 €

106 HERMES Paris, 1981

Serviette en box noir, fermoir en métal doré, deux clefs sous clochette

Patine d'usage et rayures. Craquelures plus prononcées sur la poignée, dans le haut du rabat et sur le base. Mini point de couture écarté à l'intérieur du soufflet en partie latérale.

27 x 37 x 4,5 cm 300/500 €

107 HERMES (2011)

Couverture de cahier « Ulysse » GM en veau Taurillon chocolat

Bouton « clou de selle » palladié

Quelques traces de spirales à l'intérieur

150 / 200 €

108 HERMES (2010)

Sac « MARWARI » en veau Taurillon Clémence chocolat, lanières en veau. Boîte d'origine et dustbag

30 x 27 x 9,5 cm 1 000/1 500 €

109 HERMES Paris Made in France circa 1975.

Sac "Kelly" 35 cm en crocodile d'Estuaire lustré noir, garnitures en métal plaqué or, cadenas recouvert, deux clés sous clochette. Lettre non lisible. Dustbag (postérieur). 24x 35 x 12cm.

(légère patine d'usage générale, écailles partiellement écartées sous la poignée, usure aux angles et le long de l'astiquage, un angle craqué, infimes craquelures sur les sanglons, micro rayures des garnitures, un point de couture écarté aux angles des soufflets.

8 000/12 000 €

110 HERMES (1975)

Ceinture réversible en box chocolat et gold

Boucle "H" en métal plaqué or

Environ 100 cm

Petites pliures et micro rayures sur la boucle

100/150 €

111 HERMES (1998)

Sac « Kelly » 32 cm en box noir, garnitures en métal plaqué or. Bandoulière d'origine. Cadenas, deux clés sous clochette et leur pochon.

Dust bag.

24 x 32 x 12 cm

Quelques rayures. 12 000/15 000 €

112 HERMES (2001)

Sac « Birkin » 40 cm en veau Togo chocolat. Doublure en chèvre, cadenas, deux clés sous clochette.

Garnitures en métal plaqué or.

32 x 40 x 20,2 cm

Dust bag, boîte d'origine et rain protection.

Petite patine d'usage aux angles.

11 000/15 000 €

113 SONIA BY SONIA RYKIEL

Manteau en tweed de laine mélangée dans les tons noir bleu et beige, doublure partiellement ouatinée. Parementure asymétrique, fermeture éclair, multipoches

Taille S

Fils tirés

60/80 €

114 GIUSEPPE DI MORABITO

Veste du soir, en reps artificiel violet double bouton-
nage recouvert, importantes manches gigot rehaus-
sées d'un quadrillage strassé façon arlequin
Taille 44 it soit taille 40
Etat neuf avec étiquette, un strass manquant, sachet
de strass fourni - manque un bouton 300/500 €

115 M MISSONI

Robe en tricot polyamide et coton, façonnée de rayures
en biais, rehaussée de lurex or.
Taille 42 it soit 38 fr
Importants accrocs côté droit et fils tirés. 30/50 €

116 WEEKEND MAX MARA

Robe en coton rayée bleu et blanc, jupe évasée ceinture
Taille 40
On joint une robe chemise évasée, en coton cuivré.
Environ taille 40 40/60 €

117 LOVE MOSCHINO

Manteau en lainage rouge, col cranté, double bouton-
nage, deux poches
Taille 40
Petites traces sur les poches. 60/80 €

118 RALPH LAUREN

Jean d'inspiration Jodhpur en denim blanc, rehaussé
de cuir chocolat
W28 environ un 38/40 fr
Neuf avec étiquette mais traces sur la ceinture.
30/40 €

119 FICHE EN ATTENTE - Louis VUITTON -

Sac 250/300 €

120 LOUIS VUITTON (1999)

Sac Saint Jacques en cuir épi jaune, doublure en
alcantara violet. (illustration : publicité de 1992)
24,5 x 38 x 10 cm
Très légère trace sous la base 300/500 €

121 LOUIS VUITTON (2001)

Agenda, couverture d'agenda à spirales en cuir épi noir
agrémenté d'un agenda et d'un semainier de 2007
18,5 x 14 cm 80/120 €



114

122 LOUIS VUITTON par Yayoi KUSAMA
(2012) Edition limitée

Sac « Lockit » en cuir verni Monogram Infinity
Dots, figurant des pois nacrés sur fond noir. Dou-
blure en toile imprimée. Cadenas sans clé.
29 x 38 x 17 cm
Quelques rayures sous la base et en bordure
1 000/1 500 €

123 LOUIS VUITTON

Paire de sandales compensées en cuir verni jaune,
talons blancs, languette en cuir naturel
Pointure 37,5
Mini trace, dustbag et boîte

On y joint : ANATOMIA - Paire de derbies à petits
talons en cuir grenat - Pointure 7 (environ 37/38)
100/150 €

124 LOUIS VUITTON

Paire de sandales hauts talons compensés en cuir
verni jaune, talons blancs, languette en cuir naturel
Pointure 37,5
Mini trace, dustbag et boîte
Petites traces 80/120 €

125 LOUIS VUITTON

Paire de ballerines en veau verni noir appliquées
de fleurs et trèfles en cuir multicolore riveté doré.
Pointure 37
Dustbag 100/150 €



119

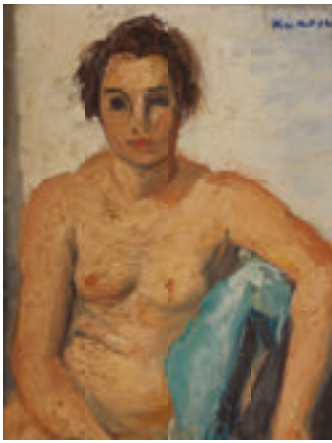
120

122



126	4 bouteilles Château Margaux Premier Grand Cru Classé 1989	800/1 200 €
127	6 bouteilles Château Montrose Saint Estèphe 1985	120/150 €
128	7 bouteilles Château Sigalas Rabaud Sauternes Premier Cru Classé 1988	150/200 €
129	6 bouteilles Châteauneuf du pape 1998	50/80 €
130	2 bouteilles Château Ducru-Beaucaillou Saint-Julien 1984	
	3 bouteilles Château Gruaud Larose Saint-Julien 1988	
	1 bouteille Château Saint-Pierre Saint Julien 1982	
	3 bouteilles Château Haut Cormey Saint-Estèphe Grand Cru 1994	400/600 €
131	2 bouteilles Château Longueville Pauillac Médoc 1987	
	1 bouteille Château Grand-Puy-Lacoste Saint Guirons Pauillac	80/120 €
132	3 bouteilles Château Grand Corbin Despagnac Saint Emilion Grand Cru 1978	
	2 bouteilles Château Canon Saint-Emilion Premier Grand Cru Classé 1982	
	2 bouteilles Château Duluc Saint-Julien 2001	
	1 bouteille Clos de la Commaraine Appellation Pommard 2007	
	1 bouteille Château Labory Saint Estèphe 2000	100/150 €
133	1 bouteille Haut-Brion Cru Classé de Graves 1988	
	1 bouteille Château La Violette Pomerol 1982	80/120 €
134	3 bouteilles Château Lafitte Rothschild Pauillac 1986	600/1000 €
135	1 bouteille Armagnac Monluc 1973	
	1 bouteille Armagnac Château de Cassaigne	50/80 €
136	1 bouteille Grand Vin de Château Latour Premier Grand Cru Classé Pauillac 1987	
	1 bouteille Château de Lascombe Grand Cru Classé Margaux 1976	200/250 €
137	2 bouteilles de champagne Laurent Perrier Cuvée Grand Siècle	
	1 bouteille de champagne MUMM	150/200 €

Les bouteilles sont vendues en l'état, sans garantie de conservation



142

140 David CARDOSO (XXe)
Le modèle
Huile sur toile signée en bas à droite.
50 x 65 cm

150/200 €

141 Pablo (XXe siècle)
Nina
Huile sur toile.
Signée en haut à droite et titrée "Nina".
93 x 66 cm

100/150 €

142 Charles KVAPIL (1884-1957)
Nu au drapé vert, 1931
Huile sur panneau.
Signée en haut à droite, resignée et datée au dos
25 x 16,5 cm

300/500 €

143 Iosif ISER (1881-1958)
Nu assis, 1932
Pointe sèche.
Signée dans la planche en haut à gauche et contresignée et datée 8-15-32 en bas à droite.
H. 34 x L. 29 Cm (à vue)
Expert : Sylvie Collignon

500/800 €

144 Léon CARRÉ (1878-1942)
Un château dans les vignes
Huile sur carton.
Signée et datée 1932 (?) en bas à droite.
32 x 40 cm
(Tableau sale, épidermures sur les bords)

150/200 €



143

145 Marcel BELLE (1871-1948)
Les remorqueurs à Socoa
Huile sur carton.
Signée en bas à droite.
Resignée, titrée au dos.
60 x 73 cm
Exposition : Exposition posthume, n°10 (étiquette au dos)

500/1 000 €

146 Roger CHAPELAIN-MIDY (1904-1992)
Rue du village à Nancray-sur-Rimarde, 1933
Huile sur toile.
Signée et datée en bas à gauche.
55 x 73 cm

500/1 000 €

147 Ecole du XXe siècle, L. DUMAS
Les Martigues
Huile sur toile signée en bas à droite
73 x 92 cm
Restaurations

60/100 €

148 D'après René MAGRITTE (1898-1967)
Le Pays des Miracles, 1964-1965
Lithographie signée en bas à droite dans la planche, et numérotée 113/300 en bas à gauche, cachets de la Succession Magritte et de l'ADAGP, justificatif de tirage au dos
78 x 57,5 cm
Papier froissé en bas

300/500 €



145



146



152

149 D'après Pablo PICASSO (1881-1973)

Joueur de flûte, 1959

Lithographie signée et datée 17.11.59 dans la planche en haut à gauche, éditions Combat pour la Paix / Copyright SPADEM Paris en bas à droite

52,5 x 35,5 cm (à vue)

Légère tache en bas à droite 100/200 €

150 A. SCHUPPLADT (XXe siècle)

Composition animée de personnages

Technique mixte, collage signé en bas à droite

35 x 50 cm 50/80 €

151 D'après Victor VASARELY

Composition vert et bleu

Lithographie

68 x 68 cm 50/80 €

152 Victor VASARELY (1906-1997)

Composition, 1956

Sérigraphie en couleurs, signée en bas au centre au crayon

32 x 24 cm (à vue) 150/200 €

153 D'après Fernand LÉGER (1881-1955)

Etude pour un décor des Ballets Suédois, 1960

Lithographie signée dans la planche et annotée HC au crayon en bas à gauche

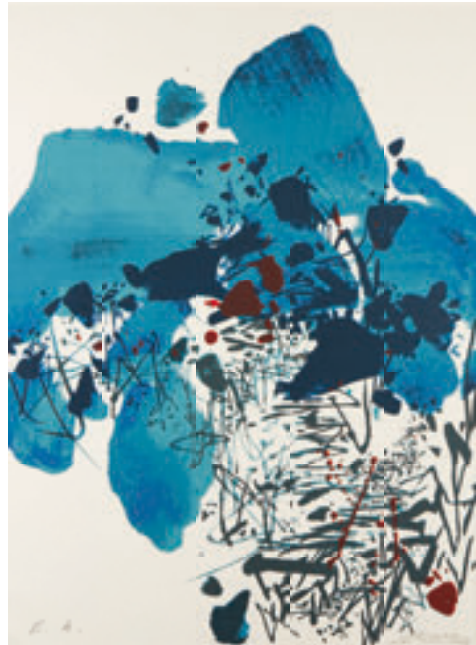
52,5 x 73 cm (à vue) 300/500 €

154 D'après Kees VAN DONGEN (1877-1968)

Place Vendôme

Lithographie signée au crayon en bas au centre et numérotée 83/100 en bas à gauche

Dimension de la feuille : 47,5 x 35,5 cm
Sous verre 350/600 €



156

155 Michel QUERIOZ (Né en 1953)

- Como el agua de noche IX, estampe numérotée 17/25 signée et titrée au crayon dans la marge, 53 x 33 cm (à vue)

- sans titre, 50 x 32 cm (à vue)

Provenance : Galerie Anne Blanc à Paris 50/80 €

156 CHU Teh-Chun (1920-2014)

Composition

Lithographie signée en bas à droite et annotée epreuve d'artiste en bas à gauche

66 x 50 cm (à vue) 1 000/1 500 €



154



157

157 Robert SAINT CRICQ (1924 - 2020)
 Rectangles
 Assemblage, métal et divers
 Signé dans la composition, titré et signé au dos
 40 x 25cm 200/300 €



158

158 ECOLE MODERNE
 Composition géométrique en bleu, vert et violet
 Huile sur toile signée et datée 1974 au dos
 81 x 53,5 cm
 Taches et accidents 150/200 €



159

159 Robert SAINT CRICQ (1924 - 2020)
 Lettres
 Assemblage de lettres d'imprimerie en bois dans un tiroir, signé en bas à droite, contresigné et titré au dos
 43 x 37,5 x 8 cm 150/200 €

161 * VIDAL
 Composition au nu
 Toile
 107 x 88 cm 80/100 €

162 Nathalie LESAGE (Née en 1966)
 Composition en bleu, 2023
 Huile sur acrylique sur toile de lin, signée et datée au dos
 80 x 110 cm environ 400/600 €

163 Michel MOY (1932-2017)
 Japon déchiré, I
 Technique mixte sur papier et toile, titrée, datée 1969 et située à Paris sur une étiquette au dos de la toile
 92 x 73 cm 200/300 €

160 Jerzy ZABLOCKI (1927 - 1993)
 Le vol de l'oiseau
 Technique mixte signée en bas à droite
 47 x 64 cm à vue 80/120 €

164 Nathalie LESAGE (Née en 1966)
 Composition en bleu, 2023
 Huile sur acrylique sur toile de lin, signée et datée au dos
 80 x 110 cm 400/600 €



162



163



164



165

165 Ottavio MAZZONIS (Né en 1921)
Trois nus
Huile sur toile
Signée et datée 1984 en bas à droite.
110 x 145 cm
(Epidermures au centre) 300/500 €

166 Irène JACOB (XXe siècle)
Composition bleue
Huile
81 x 64 cm (à vue)
Cadre en alu 150/200 €

167 WILFRED (XXe siècle)
Composition abstraite en violet, blanc et noir.
Acrylique sur toile signée à gauche
62 x 92 cm
Léger manque, taches, craquelures et toile à retenir
150/200 €

168 ECOLE MODERNE
Montée de sève
Encre et pastel sur papier, signé Jean-Marc HILD
et daté 1/8/94, titré en bas à droite
108 x 72 cm
Sous-verre 100/200 €

169 Benjamin PLE (Né en 1978)
2018BR012
Panneau, signé, titré et daté au dos, avec em-
preinte de la main de l'artiste au dos
76 x 57 x 3 cm 800/1 200 €



167



169



170

170 Krzysztof SZALEK (Né en 1964)

Composition

Acrylique sur toile signée et datée 2005 au dos

125 x 186,5 cm 300/500 €

171 Jean-Marie CHOURGNOZ (1929-2019)

Composition

Découpage et collage sur papier selon technique de marqueterie, monogrammé en bas au centre et daté 06

Le sujet : 41x 30cm - La feuille : 50 x 30cm (à vue) 80/150 €

172 Jean-Marie CHOURGNOZ (1929-2019)

Composition rouge, bleu, jaune

Découpage et collage sur papier selon technique de marqueterie, monogrammé en bas à droite et daté 06

Le sujet : 36 x 24 cm - La feuille : 40 x 30cm (à vue) 80/120 €

173 Jean-Marie CHOURGNOZ (1929-2019)

Compositions

Deux découpages et collages sur papier selon technique de marqueterie, monogrammés en bas au centre et datés 07

Les sujets : 44,5 x 34 cm et 34 x 45 cm

Les feuilles : 65 x 50cm (à vue) 150/200 €

174 Jean-Marie CHOURGNOZ (1929-2019)

Composition colorée

Découpage et collage sur papier selon technique de marqueterie

Dimensions à vue : 35 x 54 cm

Sous verre 100/150 €

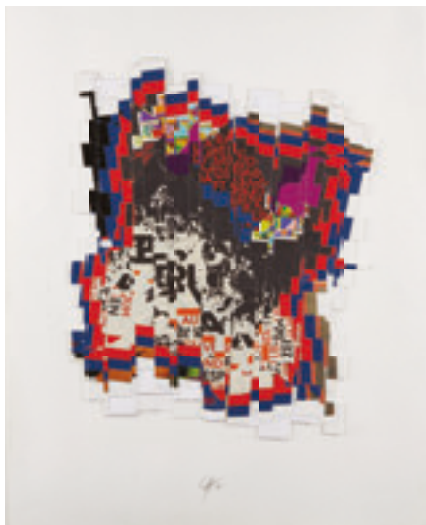
175 Jean-Marie CHOURGNOZ (1929-2019)

Composition

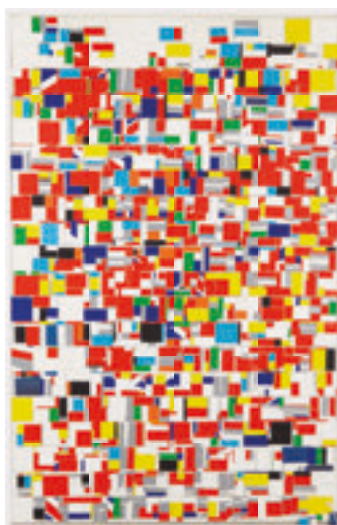
Découpage et collage sur papier selon technique de marqueterie, monogrammé en bas au centre et daté 06

Le sujet : 41x 30cm - La feuille : 50 x 30cm (à vue)

Sous verre 80/120 €



173



174



175

176 Hélène LAFLAMME (1946-2023)

Composition n°37, 2008

Panneau signé au dos

100 x 83 cm

Caisse

1 200/1 500 €

177 Hélène LAFLAMME (1946-2023)

Composition n°6, 1999

Panneau signé au dos

83 x 100 cm

Caisse

1 200/1 500 €

178 Hélène LAFLAMME (1946-2023)

Composition

Panneau, signé au dos

54 x 60 cm

Caisse

600/800 €

179 Hélène LAFLAMME (1946-2023)

Composition n°64, 2005

Panneau, signé et daté au dos

100 x 13 cm

300/500 €

180 Hélène LAFLAMME (1946-2023)

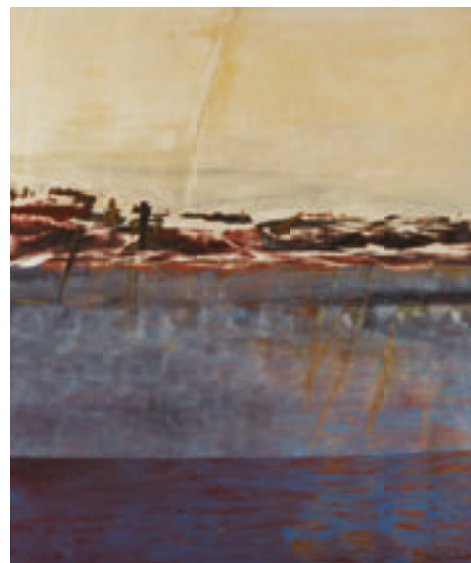
Composition

Panneau, signé au dos

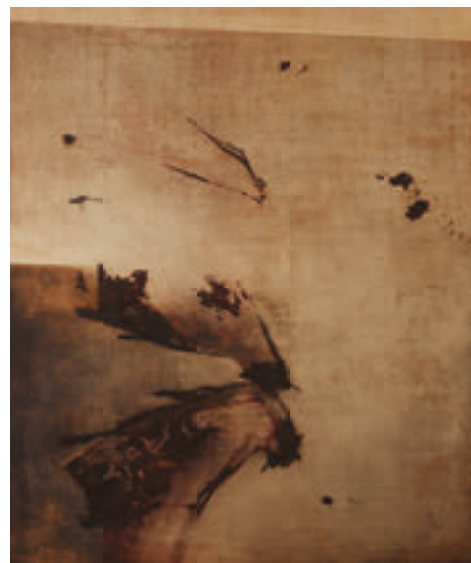
52 x 46 cm

Caisse

600/800 €



176



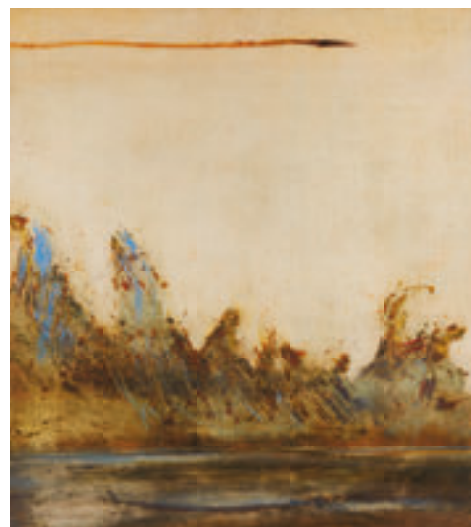
177



178



179



180



181

181 Gustav BOLIN (1920-1999)

Composition sur fond bleu

Acrylique sur papier marouflée sur toile, cachet au dos de la toile et du châssis

62 x 82 cm

Présentée dans une caisse américaine

Provenance : Cachet de la Galerie Pierre-François GARCIER au dos

1 000/1 500 €

182 Michel THOMPSON (1921-2007)

Nature morte aux traits noirs

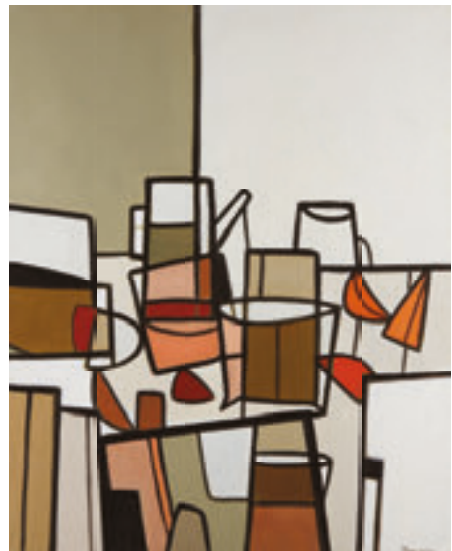
Acrylique sur toile signée en bas à droite

81 x 65 cm

1 000/1 500 €



183



182

183 Luis Eduardo ARNAL (1947-2011)

Progressions, 2003

Acrylique sur aluminium signé et daté au dos

50 x 50 cm

1 500/2 000 €

184 Lucien CLERGUE (1934 - 2014)

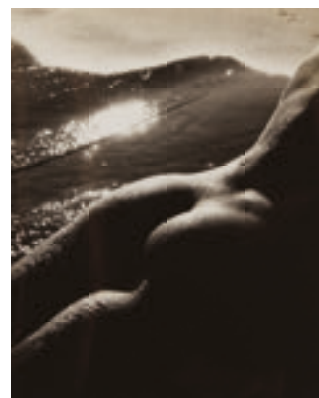
Onze nus, 1967

Tirages argentiques, exemplaire signé et numéroté 49/250

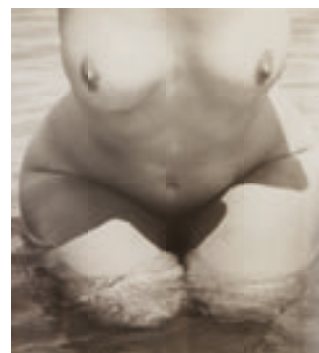
Carnet, couverture souple sous jaquette

16 x 25 cm

800/1 000 €



détail 184



détail 184



185

185 Keith HARING (1958 - 1990)

"Sans titre"

Dessin au marqueur noir

Signé et daté "K. Haring 89"

H. 29 x L. 21 cm

3 000/5 000 €

Un certificat de The Estate of Keith Haring daté du 21 octobre 2001 sera remis à l'acheteur



186

186 THE MOSAIST

Framed Cryptopunk #4584

Carreaux de verre peints collés sur une grille de fibre de verre, collée sur papier marouflé sur panneau, cadre en chêne

Signé et QR code en cachet de cire en bas à droite

Puce NFT au dos

50 x 50 cm

300/500 €

187 Roger BEZOMBES (1913-1994)

Poisson en bronze doré dans un bloc en résine

Signé

17 x 22 x 3 cm

150/200 €

Lot reproduit page 31

188 ARMAN

Broche en métal représentant trois tubes de peintures, écrasés, déversant leur couleur.

Signée et datée 1996. (Couleurs, noir, bleu nuit et turquoise).

Hauteur : 6,40 cm

150/300 €



191

190 Roseline GRANET (Née en 1936)

Sculpture en applique en bronze à patine brune

Exemplaire numéroté 5/8 et daté 2005

38 x 7 x 10,5 cm

3 000/5 000 €

Provenance : Galerie Darthea Speyer, 6 rue Jacques Callot
à Paris 6ème

191 Roseline GRANET (Née en 1936)

La Course

Sculpture en applique en bronze, signée et numérotée 1/6
sur la base, marque de fondeur "Clémenti"

H. 11,5 cm

500/800 €

192 Jacques DEMORTIER dit DJACK

Sculpture sphérique en feuilles de tôle patinée et oxydée,
reposant sur une base quadrangulaire signée

D. 50 cm environ

300/500 €



190



192



195 Roger CAPRON (1922-2006)
Miroir à vue circulaire cerné d'un jonc de métal laqué noir dans un entourage en céramique à petits carreaux coniques. Décor de fleurs stylisées en émaux rose, vert et noir.
Signé en façade.
Diam. 39 cm 300/500 €

196 Roger CAPRON (1922-2006)
Suite de trois assiettes carrées en céramique à décor de petits points bleu asymétriques sur fond blanc et pourtour bleu.
Signées et situées.
2 x 22 x 22 cm
Historique : pièce acquise directement aux ateliers Capron à Vallauris. 80/120 €

197 Roger CAPRON (1922-2006)
Assiette circulaire en céramique à décor d'une femme avec une coiffe étoilée. Émaux polychromes au naturel sur fond blanc.
Signée, située et marquée A2, Bub, T62.
Diam. 24 cm 150/200 €

198 TRAVAIL FRANÇAIS
Théière en grès émaillé brun à décor de filets dorés (restauration au bouchon).
Porte une signature illisible et numérotée 153.
Haut. 11 cm 120/150 €

199 VALLAURIS
Pichet en céramique émaillée en brun et flambé en rouge et blanc
H. 27 cm 20/30 €

195 200 VALLAURIS
Plaque décorative en céramique à fond rouge décorée en émaux polychrome d'un couple, signée en bas à droite
H. : 55 cm 80/100 €

201 Robert PICAULT (1919-2000)
Un saladier et trois caquelons en céramique. Décor émaillé vert et brun de rosaces, cercles, chevrons et de poissons, légèrement incisé sur fond blanc et beige.
Signés.
Haut. 12 cm – diam. 29 cm
Haut. 10 cm – long. 33 cm – prof. 23 cm
Haut. 6 cm – long. 20 cm – prof. 13,5cm
Haut. 5,5 cm – long. 17 cm – prof. 11 cm 200/300 €

202 Robert PICAULT (1919-2000)
Suite de douze assiettes en céramique à corps circulaire titrées St-Amour sur chaque pièce. Décor de fleurs stylisées en émaux bruns et verts sur fond blanc et bordure cernée de vert (petits éclats en bordure).
Signées.
Haut. 2,7 cm – diam. 24 cm
Historique : service réalisé pour la maison Saint-Amour à Mandelieu-la-Napoule. 600/800 €



201

201

203 **André BORDERIE (1923-1998)**
 Pied de lampe en céramique émaillée polychrome sur
 fond blanc à décor géométrique (petits éclats en
 bordure et fêles).
 Signé.
 H. 35 cm - D. 13 cm 8 000/10 000 €



203



204

204 **Pablo PICASSO (1881 - 1973)**
& MADOURA (céramiste)
 « Toros », modèle créé le 29 juillet 1952.
 Assiette circulaire en terre de faïence
 blanche à décor aux engobes et
 paraffine oxydée rehaussé d'émail blanc,
 bleu, vert et noir. Tiré à 500 exemplaires.
 Signée du cachet empreinte originale de
 Picasso et Madoura plein feu.
 Haut. 3 cm – Diam. 20 cm

Bibliographie : Alain Ramié, Picasso,
 catalogue de l'œuvre céramique édité
 1947-1971, Éditions Madoura, 1988,
 modèle reproduit sous le n°161 p.89.
2 000/3 000 €

205 Dans le goût de VALLAURIS
Sculpture poisson
Groupe en céramique émaillée polychrome, les yeux
en verre
H. 40 x L. 43 cm 80/100 €

206 Mario BELLINI (Né en 1935) CASSINA
Fauteuil CAB 413 - Y3 en cuir fauve (usures, tâches,
griffures).
Haut. 79,5 cm – Long. 58 cm – Prof. 45 cm 120/150 €

207 IKEA par Monika MULDER
Chaise HEMSÖ à assise et dossier en plastique jaune,
montants en métal laqué jaune
H. 84 cm
Rayures, usures 20/30 €



206

208 Warren PLATNER (1919-2006) & KNOLL
Tabouret en fils d'acier nickelé, garniture tissu gris
51,5 x 40 cm
Etat neuf, emballage et carton d'origine 800/1 000 €

209 Warren PLATNER (1919-2006) & KNOLL
Tabouret en fils d'acier nickelé, garniture tissu gris
51,5 x 40 cm
Etat neuf, emballage et carton d'origine 800/1 000 €

210 Warren PLATNER (1919-2006) & KNOLL
Table basse circulaire en fils d'acier nickelé, plateau
de verre
H.39 - D. 92 cm 800/1 200 €



194



195



211

211 **Wolfgang LAUBERSHEIMER (Né en 1955)**

Edition GRUPPE PENTAGON

Etagère en acier et câbles

Modèle créée en 1984

H. 200 x L. 40 x P. 33 cm

1 000/1 500 €

212 **Guillaume PIECHAUD (Né en 1968)**

Lampe modèle "Requin"

En inox poli

Signée et numérotée 44/100 sur la base

H. 36 x P. 40 cm

800/1 200 €

213 **Guillaume PIECHAUD (Né en 1968)**

Bureau modèle "Araignée"

En inox poli

H. 76 x L. 120 x P. 80 cm

3 000/4 000 €



212

213



214 Trois chaises pliantes en bois noirci et assise en cannage
77 x 46 x 46 cm
Accident à l'assise pour l'une, manques, saut de peinture et traces d'humidité 60/100 €

215 Charles HOLLIS JONES (Né en 1945), vers 1970
Table basse, de forme rectangulaire, en verre plexiglas et laiton
H. 46 x L. 66 x P. 66 cm 300/500 €

217 Dans le goût de Jean-François CROCHET
Paire d'appliques en fer forgé et pâte de verre
H. 70 cm 100/150 €

218 Petit bureau en bois, piètement compas, surmonté d'une étagère
Travail des années 50
H. 72 x L. 74 x P. 58 cm et H. 20 x L. 70 x P. 17 cm 200/300 €

219 Dans le goût de Jean-Louis AVRIL (Né en 1935)
Chevet rond en bois laqué rouge
75 x 48 x 45 cm
Usures, éclats 150/200 €

220 Travail moderne, vers 1920
Bergère en bois sculpté, à décor de fleurs, tapisserie à motif tigré, le dossier à pans coupés
84 x 65 x 74 cm 150/200 €



219

218



220

221 Charles RAMOS (Né en 1925)

Mobilier de salle à manger en bois naturel et stratifié comprenant quatre chaises, un fauteuil, table, enfilade et bibliothèque.

Dimensions : La table H. 73 cm - D. 105 cm, enfilade 93 x 198 x 45 cm, bibliothèque 135 x 70 x 30 cm

Travail des années 50-60

500/800 €

222 Egil HENRIKSEN

Pied de lampe en grès à motif géométrique brun

Signé

H. 48 cm

80/100 €

223 Lot comprenant :

- Kai BLOMQUIST Finlande - Vase en verre dégradé violet. H. 21 cm

- ROYET Montparnasse 34 - Vase en céramique signé H. 24 cm

50/80 €

224 Veronese SEGUSO, Murano

Coupe de forme oblongue en verre bleu

Signée

H. 12 cm - Long. 44 cm

150/200 €

225 Tapis rectangulaire berbère en laine, motifs stylisés bruns sur fond blanc, franges

262 x 168 cm

100/150 €



225



226 Achille CASTIGLIONI (1918-2002) et
Pier Giacomo CASTIGLIONI (1913-1968),
Edition FLOS

Lampadaire modèle "Arco"
Modèle créé en 1962

Lampe en métal formant arc, la base rectangulaire
en marbre blanc

H. 210 cm env. 800/1 200 €

227 Angelo MANGIAROTTI (1921-2012),
Edition SKIPPER

Suite de deux guéridons modèle "Eros"
Modèle créé en 1971

En marbre blanc, le plateau de forme rognon,
la base de forme conique

H. 75 x L. 45 x P. 60 et H. 41 x L. 45 x P. 53 cm
2 200/2 800 €

228 Gaspare CAIROLI (XXIe siècle)

Suite de deux horloges en métal laqué vert et
rouge, le cadran en plastique transparent

H. 30 cm

On y joint une horloge noire et blanche de forme
circulaire

D. 27 cm 200/300 €

229 Pierre GUARICHE (1926-1995),
Edition AIRBORNE, vers 1960

Table basse

De forme rectangulaire, le plateau en verre, le
piètement en métal

H. 40 x L. 95 x P. 50 cm 200/300 €

230 TRAVAIL MODERNE

Lampadaire

En métal chromé ajouré

H. 133 x L. 22 cm 400/600 €

231 TRAVAIL MODERNE

Lampadaire

En métal chromé et ajouré, le pied en "T" laqué
blanc

H. 125 x L. 25 cm 400/600 €

226

227



232

232 Joe COLOMBO (1930–1971), Edition "Comfort"
Paire de fauteuils modèle "ELDA"
Modèle créé en 1965
En polyester, fibre de verre et cuir
H. 103 x L. 93 x P.85 cm 12 000/15 000 €

233 Charles POLLOCK (1902-1988)
pour KNOLL INTERNATIONAL, vers 1965
Fauteuil modèle "Executive Chair"
En tissu rose, la structure en métal chromé et plastique noir
H. 85 x L. 65 x P. 60 cm 300/500 €

234 TRAVAIL MODERNE, vers 1970
Table basse style Space Age
Le piètement en aluminium, le plateau rectangulaire en verre
H. 33 x L. 79 x P. 79 cm 400/600 €

235 Giancarlo PIRETTI (Né en 1940),
Edition CASTELLI, vers 1970
Suite de six chaises modèle "DSC 106"
Le dossier et l'assise en bois, les pieds tubulaires
H. 78 x L. 49 x P. 52 cm 350/500 €

236 Giancarlo PIRETTI (Né en 1940),
Edition CASTELLI, vers 1970
Suite de huit chaises modèle "DSC 106"
Le dossier et l'assise en bois, les pieds tubulaires
H. 78 x L. 49 x P. 52 cm 500/800 €

237 Giancarlo PIRETTI (Né en 1940),
Edition CASTELLI, vers 1970
Suite de quatre chaises modèle "DSC 106"
Le dossier et l'assise en bois, les pieds tubulaires
H. 78 x L. 49 x P. 52 cm 250/400 €

238 Giancarlo PIRETTI (Né en 1940),
Edition CASTELLI, vers 1970
Suite de deux chaises pliantes
Le dossier et l'assise en plastique blanc, la structure en métal chromé
H. 78 x L. 49 x P. 52 cm 250/400 €

239 TRAVAIL MODERNE
Paire de fauteuils rouges
En tissu, les pieds tubulaires
H. 72 x L. 80 x P. 80 cm 600/800 €

240 TRAVAIL ITALIEN, vers 1970
Lampe de parquet
Le pied tubulaire, à sept globes de lumière cerclés de métal chromé
H. 165 x L. 40 x L. 40 cm 800/1 200 €



239



243

234



241 Elio MARTINELLI (1921-2004), Edition Luce MARTINELLI, vers 1970

Lampe de bureau modèle "Sfera Gigante"
Globe de lumière en verre opalin, la base en métal laqué blanc

H. 70 x L. 43 cm 800/1 200 €

242 TRAVAIL MODERNE, vers 1970

Lampe de bureau
Globe de lumière en verre opalin, la base en cerceaux de métal chromé

H. 28 x D. 20 cm 150/200 €

243 Carlo NASON (Né en 1935), Edition MAZZEGA, vers 1970

Lampe de bureau sphérique
En verre opalin et métal chromé

H. 75 x L. 65 x P. 32 cm 400/600 €

244 Carlo NASON (Né en 1935), Edition MAZZEGA, vers 1970

Lampe de parquet modèle "Lipstick"
En verre opalin et acier chromé

H. 105 x L. 30 cm 1 200/1 800 €

246 Dans le goût de Elio MARTINELLI (1921-2004), vers 1970

Lampe de bureau champignon
L'abat-jour en plastique moulé, la base en métal laqué blanc

D. 40 cm env. 400/600 €



239

240

247 Angelo MANGIAROTTI (1921-2012),
Edition SKIPPER
Suite de deux guéridons modèle "Eros"
Modèle créé en 1971
En marbre noir, la base de forme conique,
le plateau de forme rognon

2 200/2 800 €



247



248

248 Willy RIZZO (1922-2013), vers 1970
Bean Bar

De forme rognon, en bois, métal chromé, laiton et
daim noir, le plateau en verre fumé, système d'éclairage
fonctionnel

Comptoir : H. 89 x L. 125 x P. 72 cm

Rangement : H. 192 x L. 140 x P. 92 cm

Quelques rayures au plateau

10 000/15 000 €

249 Groupe SUPERSTUDIO (Fondé en 1966)

Lampe modèle "Gherpe", Edition POLTRONOVA, vers 1969

A six arches de verre acrylique, modulables, teintées rouge, le système de maintien en métal chromé

H. 31 x L. 41 x P. 20 cm

1 800/2 000 €

250 Maria SANCHEZ (Xxe siècle), Edition Memphis Milano

Cendrier Squash émaillé jaune, rouge et à damier

Numéroté 46/250

H. 6 x L. 8 cm

250/300 €

251 LUNGEAN + PELLMANN

Lampe de bureau dans le goût de Memphis

L'abat-jour et la base de forme pyramidale, en plastique noir, un bras articulé en métal tubulaire et orientable

H. 77 cm

300/500 €

252 Jonathan DE PAS (1932-1991), Edition ARTEMIDE, vers 1970

Porte-manteau modèle "Signa" vert

En métal tubulaire laqué et plastique

H. 158 x L. 53 cm

200/300 €

253 Ettore SOTTAS, Edition Memphis

Lampe de bureau modèle "Tahiti"

Modèle créé en 1981

En plastique et métal laqué

H. 63x L. 37x P. 10 cm

600/800 €

254 Giotto STOPPINO (1926-2011), vers 1970

Table modèle "Cobra"

Le plateau circulaire en verre, le pied tubulaire formant anneaux

H. 39 x D. 80 cm

500/800 €

255 ALTA LITE, vers 1990

Lampadaire

En métal teinté blanc et bleu

H. 200 cm env.

400/600 €



249



254



255



256

256 Olivier MOURGUE (Né en 1939),
Edition AIRBORNE
Fauteuil et ottoman modèle "Djinn"
Modèle créé en 1965
De forme organique, en kvadrat rouge, la structure en métal tubulaire
H. 70 x L. 60 x P. 62 cm et H. 37 x L. 56 x P. 63 cm

Pour "2001, l'Odyssée de l'espace" de Stanley KUBRICK, 1968

2 800/3 500 €



257

257 Olivier MOURGUE (Né en 1939),
Edition AIRBORNE
Banquette modèle "Djinn"
Modèle créé en 1965
De forme organique, en kvadrat jaune, la structure en métal tubulaire
H. 70 x L. 60 x P. 62 cm et H. 37 x L. 56 x P. 63 cm

Pour "2001, l'Odyssée de l'espace" de Stanley KUBRICK, 1968

3 500/5 000 €

258 TRAVAIL MODERNE
Lampe de bureau
En verre de Murano
H. 53 x D. 19 cm
300/600 €

259 TRAVAIL MODERNE
Lampe de bureau
En verre de Murano
H. 40 x D. 15 cm
300/600 €

260 TRAVAIL ITALIEN, vers 1965
Lampe de bureau
En verre de Murano filigrané
H. 42 x L. 28 cm
300/500 €

261 TRAVAIL MODERNE
Lampe de bureau
En verre de Murano, le pied en métal chromé ajouré
H. 47 x L. 35 cm
600/800 €

262 TRAVAIL MODERNE
Lampe de bureau
En verre de Murano
H. 40 x D. 15 cm
300/600 €

263 Luigi MASSONI (Né en 1930), Edition GUZZINI, vers 1970
Lampe modèle "Fiona"
De forme ovale, en plastique moulé et métal chromé
H. 35 x L. 38 cm
600/800 €

264 TRAVAIL MODERNE, dans le goût d'Alberto FRASER
Lampe de bureau
En plastique noir et transparent, de forme sinueuse formant cobra
H. 40 x L. 65 cm
200/300 €

265 Albano POLI (Né en 1935), Edition POLIARTE, vers 1970
Lampe de bureau
De forme libre, en résine, la base en métal chromé
H. 14 cm
400/600 €

266 Gino SARFATTI (1912-1985), Edition ARTELUCE, 1968
Lampe modèle "540-P"
En plexiglass fumé et métal doré
H. 25 x L. 10 x P. 12 cm
300/500 €

267 TRAVAIL MODERNE
Lampe de bureau
Plaques de plexiglass teintées rouge, la structure tubulaire
H. 21 x L. 21 x P. 21 cm
200/300 €



268

268 GUFRAM

Canapé Bocca modèle "Dark Lady" au piercing
En tissu noir, le piercing en métal chromé
H. 85 x L. 212 x P. 80 cm 3 000/5 000 €

**269 Franco MELLO (Né en 1945)
et Guido DROCCO (Né en 1942),
Edition GUFRAM**

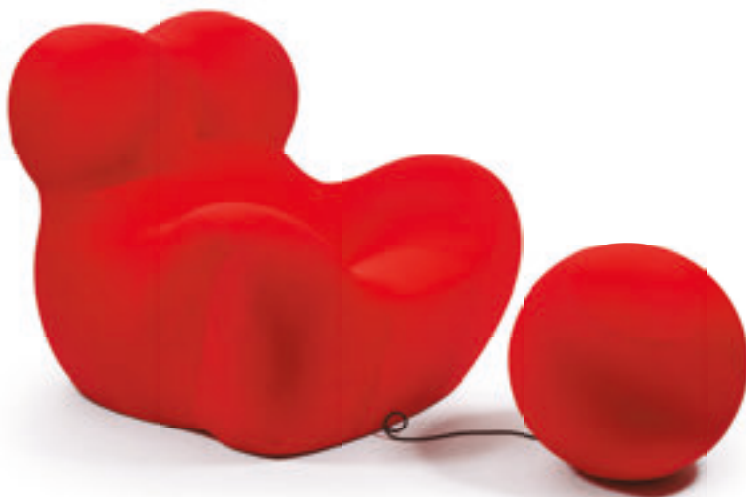
Porte-manteau modèle "Black Cactus"
En acier et et mousse de polyuréthane noir
H. 168 cm 2 000/3 000 €

270 GUFRAM

Broken Mirror
Polyuréthane gris
H. 200 x L. 100 x P. 20 cm 2 500/3 500 €

271 Gaetano PESCE (Né en 1939)

Fauteuil modèle "Mama" et son repose-pied
"UP 6", Edition B&B
Modèle créé en 1969
De forme anthropomorphique, en mousse
de polyuréthane recouverte de jersey rouge
H. 110 x L. 120 x P. 110 cm
2 500/3 500 €



271

**272 Affiche du film "Moulin rouge" de John
Hudson, 1952**
H. 160 x L. 120 cm
Encadrée 300/500 €

**273 Affiche du film "La Douceur de vivre" de Federico Fellini,
1960**
H. 160 x L. 120 cm
Encadrée 300/500 €



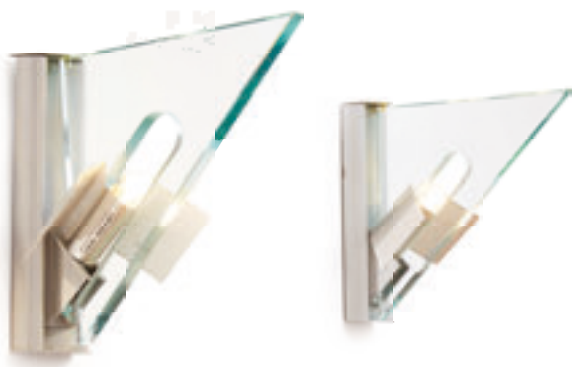
269

274 TRAVAIL MODERNE
Table basse disco. En aluminium ajouré, le plateau circulaire en
verre, un système d'éclairage central
H. 40 x L. 65 cm 300/500 €

275 TRAVAIL ITALIEN, vers 1970
Table basse
De forme rectangulaire, le plateau en verre, la structure en
laiton, les pieds miroirs
H. 51 x L. 127 x P. 81 cm 300/500 €

276 TRAVAIL MODERNE, vers 1980
Lampe halogène
En métal laqué blanc
H. 180 x L. 35 cm 200/300 €

277 TRAVAIL MODERNE, vers 1970
Lampe de bureau tubulaire
En plastique et métal chromé
L. 64 cm env. 300/500 €



278



284



285

278 Carlo FORCOLINI (Né en 1947),
Edition ARTEMIDE, vers 1980
Paire d'appliques modèle "Icaro"
De forme triangulaire, en métal, verre et aluminium
ajouré
H. 26 x L. 28 cm 250/400 €

279 Roger TALLON (1929-2011), 1983
Siège TGV Atlantique modèle "Coach" pour 1ère
classe
Tissu gris
H. 113 x L. 73 x P. 60 cm 2 000/3 000 €

280 TRAVAIL ITALIEN, vers 1980
Lampadaire à deux bras de lumière
Bois peint et néons (fonctionnement non garanti)
H. 210 x L. 25 x P. 16 cm 200/300 €

281 Philippe STARCK (Né en 1949)
pour KARTELL
Fauteuil modèle "Eros"
Modèle créé en 2001
L'assise en polycarbonate noir, le pied tulipe en acier-
chromé
H. 72 x L. 60 x P. 60 cm 150/200 €

282 Angelo BROTTTO (XXIe siècle),
Edition ESPERIA, vers 1960
Lampadaire tubulaire
En cuivre émaillé, laiton et plexiglass
H. 125 x D. 12 cm 500/800 €

283 TRAVAIL CONTEMPORAIN
Ligne SAUZE d'après Max SAUZE (Né en 1933)
Lampadaire modèle "Copernic"
Métal et lame d'aluminium laqué or
H. 110 x L. 25 x P. 25 cm 400/600 €

284 TRAVAIL CONTEMPORAIN
Ligne SAUZE d'après Max SAUZE (Né en 1933)
Applique
Métal et lame d'aluminium
H. 59 x L. 30 x P. 10 cm 400/600 €

285 TRAVAIL CONTEMPORAIN
Ligne SAUZE d'après Max SAUZE (Né en 1933)
Applique modèle "Atlas"
Métal et lame d'aluminium
H. 56 x L. 56 x P. 20 cm 400/600 €

286 TRAVAIL ITALIEN, vers 1970
Tables gigognes
En verre et laiton
H. 48 x L. 46 x P. 33 cm, H. 43 x L. 40 x P. 33 cm
et H. 37 x L. 34 x P. 33 cm 200/300 €



279

287 **TRAVAIL MODERNE**, vers 1970
Table desserte roulante
En métal chromé, à deux plateaux de verre fumé
ovales
H. 60 x L. 75 x P. 45 cm 200/300 €

288 **Jacob JENSEN pour BANG & OLUFSEN**
Meuble hi-fi en palissandre, modèle Mc 30,
piètement métal (oxydation)
63 x 85 x 40 cm 100/150 €

289 **Luciano VISTOSI (1931 - 2010)**
pour **ARTEMIDE**
Paire de lampes, modèle "Onfale", en verre opalin et
métal
H. 27 cm 150/200 €

290 **Dans le goût d'André SORNAY**
Paire de chaises, piètement et montants tubulaires
gris, assises et dossiers en bois noirci
83 x 40 x 48 cm 80/120 €

291 **Lampe de parquet** type Eye Ball tubulaire et
laqué noir, deux lumières
Années 70
H. 150 cm - D. au sol 26 cm
(manque le contre-poids sous le socle) 60/80 €

292 **Chaise-longue** en rotin, roulettes rapportées
58 x 104 x 192 cm 60/100 €

293 **Grand fauteuil** confortable type bambou,
garniture à compléter
85 x 73 x 80 cm 50/80 €

294 **Lot de deux fauteuils** en rotin dépareillés, l'un à
bascule
Dimensions du plus grand : 115 x 58 x 80 cm
Quelques manques sur le plus grand 60/100 €

295 **VILLEROY & BOCH**
Partie de service de verres en cristal taillé compre-
nant dix flûtes, douze verres à eau, douze verres à
vin, douze verres à liqueur, douze verres à cognac
200/300 €



296 BACCARAT
Cendrier carré et briquet de table en cristal au modèle Signés
3 x 17,5 x 17,5 et 7 x 7,5 x 7,5 cm 100/150 €

297 Suspension en verre, structure en métal
H. 38 cm 50/70 €

298 David LANGE (XXe siècle)
Table roulante en plexiglass, plateau supérieur en verre
50 x 70 x 45 cm 50/80 €

299 Cube en plexiglass fumé
45 x 59 x 40 cm
Rayures 30/50 €

300 Lot comprenant :
- lampe en métal doré et argenté années 80 abat-jour deux liserés en métal doré
H. totale 64 cm
- lampe zoomorphe en céramique noir et or
H. totale 55 cm 60/100 €

301 Table en bois exotique à deux plateaux, piètement compas sur roulettes
74 x 69 x 45 cm 80/120 €

302 Giancarlo PIRETTI (Né en 1940)
Paire de chaises pliantes, modèle Pia, montants en métal chromé et assises cannées.
77 x 44 x 46 cm 80/120 €

303 Maison Pierre VANDEL
Suite de trois tables gigognes en métal noir, liseré doré et verre fumé
38 x 50 x 40 cm pour la plus grande 100/150 €

304 Louis KALFF pour PHILIPS
Lampe
H. 47 cm - D.33 cm 50/80 €

305 CASAMANIA INVENTY par DELINEO DESIGN
Paire de tabourets de bar réglables en hauteur en ABS blanc
H. max 92 cm - D. 40 cm 80/120 €

306 Table basse en travertin, plateau rectangulaire et piètement cubique
33 x 130 x 70 cm 200/300 €

307 Etienne FERMIGIER pour Monix
Lampe de parquet à deux lumières, base carré
H. 170 cm 200/300 €

308 Lampe de table en laiton, à fût carré en plexiglass transparent et à base cylindrique
Travail des années 40
Accidents, manques, rayures 150/200 €





317

315

316

314

309 Pied de lampe en verre doublé noir et doré à fût ovoïde
Travail moderne, dans le goût de Venini
H. 64 cm 200/300 €

310 Léopold GEST (XXIe siècle) pour ZE KITCHEN GALERIE
Lot de quatre chaises
La structure en fonte, l'assise en cuir vert foncé
Griffures au cuir
H. 83 x L. 41 x P. 41 cm 300/500 €

311 TRAVAIL MODERNE
Enfilade scandinave
En teck, à une porte coulissante en bois, quatre rangements en verre fumé, les pieds fuseaux
H. 88 x L. 218 x P. 45 cm 500/800 €

312 TRAVAIL MODERNE, vers 1970
Cendrier colonne
En cuir et métal chromé
75 cm env. 80/100 €

313 Table basse
Le plateau en verre, les pieds tubulaires laqués noir, tiges de laiton formant porte-revues
H. 38 x L. 75 x P. 42 cm 100/200 €

314 BANMULLER, vers 1980
Chaise longue modèle "LAMA"
En cuir, les coussins amovibles
Étiquette d'origine
H. 90 x L. 135 x H. 74 cm 150/200 €

315 Jocelyne TROCME (XXe siècle) pour OXAR, vers 1970
Suspension en fleurs à six pétales, à trois bras de lumières
En métal chromé
H. 68 cm x D. 35 cm 100/150 €

316 Milo BAUGHMAN (1923-2003)
Table basse
A trois plateaux pivotants dont deux verres fumés en partie basse, la structure en métal chromé
H. 40 cm x D. 57 cm 150/200 €

317 Samuel PARKER (XXe siècle), vers 1980
Lampe modèle "Reflex"
De forme circulaire, en plastique, aluminium doré et laiton
H. 57 cm 100/150 €

318 Chevalet en bois
Le socle en H, à hauteur réglable, une tablette à hauteur réglable
H. maximum 280 x L. 68 x P. 28 cm (95 cm avec tablette ouverte) 80/100 €

319 Paire de lampes de table en métal en forme de vases médicis à décor d'une frise de godrons
H. 67 cm
Accidents, manques, usures 100/150 €





● S W A T C H ●

● T I M E ●

● I S ● I T ?



ne

Pierre MISSIKA
Morgane THELLIEZ
Commissaires-priseurs

VENTE AUX ENCHÈRES PUBLIQUES
Lundi 18 décembre 2023 à 20h

100% ONLINE
sur www.drouot.com

SWATCH
150 MONTRES
DE COLLECTION

ANNÉES 90
& RARES COFFRETS

Visibles sur rendez-vous
à l'étude à partir
du 8 décembre 2023

DROUOT.com

 Online

SAS - SELAS NOUVELLE ETUDE
18, rue de la Grange Batelière
75009 Paris
01 47 70 83 00
contact@nouvelleetude.fr
www.nouvelleetude.fr
 nouvelleetude

CVV 170-2021





POKÉMON - Satoshi Tajiri - 1997. OLM - Cellulo original publicitaire.



GOLDORAK / Grendizer - Gō Nagai - 1978. Dynamic Production collector goodies. Chikishi officiel Collector de GOLDORAK de Dynamic Puro.



ALBATOR / Captain Harlock - Leiji Matsumoto - 1978. Studio Tōei. Cellulo original.



ONE PIECE - Eiichirō Oda - 1999. Studio Tōei. Cellulo original.

ne

Pierre MISSIKA
Morgane THELLIEZ
Commissaires-priseurs

VENTE AUX ENCHÈRES PUBLIQUES
Lundi 18 décembre 2023 à 18h

Hall de l'Hôtel Drouot
9, rue Drouot 75009 Paris

JAPANIMATION CELLULOÏDS

Exposition publique :
Samedi 16 décembre de 11h à 18 h
Lundi 18 décembre de 11h à 17h

DROUOT.com

Live

SAS - SELAS NOUVELLE ETUDE
18, rue de la Grange Batelière
75009 Paris

01 47 70 83 00

contact@nouvelleetude.fr

www.nouvelleetude.fr

 nouvelleetude

CVV 170-2021

CONDITIONS DE VENTES

DESCRIPTION DES LOTS

Les lots sont décrits par NOUVELLE ETUDE ou par un expert reconnu dans sa spécialité. Les acquéreurs sont invités à examiner les lots avant la vente, sur photos ou lors de l'exposition. Les lots sont décrits au catalogue ou au procès-verbal de la vente tels qu'ils se trouvent au moment du passage en vente. Nous signalons cependant aux acquéreurs que l'absence de réserve au descriptif d'un lot ne signifie pas que celui-ci soit en parfait état, exempt d'accidents, d'usures, de rayures d'usage, de restauration ou de défauts.

DEROULEMENT DE LA VENTE

La vente aux enchères est publique. Les acquéreurs portent leurs enchères par les moyens de leur choix : en présentiel, par téléphone, par ordre d'achat ou en live sur internet. NOUVELLE ETUDE suit l'ordre du catalogue mais se réserve le droit de le changer, de réunir ou diviser les lots.

ORDRES D'ACHAT ET ENCHERES TELEPHONIQUES

NOUVELLE ETUDE propose aux enchérisseurs de les assister pour porter leurs enchères ; soit en exécutant pour leur compte des ordres fermes confiés au préalable, soit en portant les enchères pour leur compte au téléphone. NOUVELLE ETUDE ne prend pas en compte les demandes reçues moins de 24h avant la vente. Il peut arriver qu'un ordre ou qu'une demande de téléphone ne soit pas exécuté pour quelconque raison, NOUVELLE ETUDE ne pourra être tenue pour responsable. Nous vous recommandons de nous faire parvenir vos demandes accompagnées de vos coordonnées complètes, coordonnées bancaires et pièce d'identité par mail à l'adresse contact@nouvelleetude.fr au moins 24h avant la vente.

FRAIS A LA CHARGE DES ACHETEURS

Les acquéreurs paieront en sus des enchères les frais suivants :

- 24% HT (soit 28,8 % TTC)
- 11,9% HT (soit 14,28 % TTC) pour les lots judiciaires précédés d'un astérisque *

Frais additionnels :

- 1,5 % HT soit 1,8 % TTC pour les achats réalisés via la plateforme Drouot.com

PAIEMENT

La vente est faite au comptant et en euros. L'acheteur doit régler son bordereau immédiatement après la vente. Aucun lot ne sera délivré avant acquittement intégral des sommes dues.

Le paiement peut intervenir :

- En carte bancaire
- En espèces jusqu'à 1 000 euros pour les résidents français et 15 000 euros pour les résidents étrangers non professionnels
- En chèque (retrait des objets seulement après encaissement du chèque soit environ 10 jours après la remise du chèque à la banque)
- Par virement bancaire
- Directement sur notre site internet www.nouvelleetude.fr/paiement

DEFAUT DE PAIEMENT

- Après mise en demeure (par e-mail ou courrier) restée infructueuse auprès de l'adjudicataire, NOUVELLE ETUDE procédera à la résiliation de la vente.
- Un montant forfaitaire de 100€ TTC sera automatiquement prélevé à l'adjudicataire défaillant sans préjudice de la mise en œuvre des poursuites pour dommages-intérêts.
- Si une caution était exigée pour participer à la vente aux enchères, celle-ci sera définitivement et intégralement encaissée par NOUVELLE ETUDE.

DELIVRANCE

L'acquéreur, après complet paiement, peut se voir délivrer son lot. La délivrance s'entend du retrait par le client ou la personne de son choix ou sa livraison. Une fois la délivrance effectuée et le bon de remise signé, l'acquéreur est réputé accepter le lot dans l'état dans lequel il se trouve et renonce à toute réclamation postérieure.

RECLAMATION

Aucune réclamation ne sera admise une fois l'adjudication prononcée. Les acquéreurs ont eu sur photos et lors des expositions l'occasion de se familiariser avec l'état des objets. Nous rappelons aux acquéreurs que les lots judiciaires sont vendus sans garantie.

ACHATS VOLUMINEUX

L'acquéreur d'un lot important (en taille, en poids, en quantité) devra impérativement récupérer son achat, après complet paiement du prix et dans les meilleurs délais, auprès du service du magasinage de l'hôtel Drouot.

Les lots volumineux et payés peuvent être enlevés gratuitement en salle jusqu'à 19h le soir de la vente et entre 8h et 10h le lendemain matin.

MAGASINAGE

Les lots volumineux descendront au magasinage dès le lendemain de la vente après 10H. La descente au magasinage entraîne des frais à la charge de l'acquéreur.

Les frais sont communiqués à titre indicatif (sous réserve des évolutions tarifaires du service) :

- Frais de dossier TTC par lot : 5 € / 10 € / 15 € / 20 € / 25 €, selon la nature du lot*. Les frais de dossier sont plafonnés à 100 € TTC par retrait.

- A partir du 5ème jour, frais de stockage TTC par lot : 1 € / 5 € / 10 € / 15 € / 20 €, selon la nature du lot. Nous vous invitons à vous renseigner sur toutes les conditions tarifaires du magasinage sur le site internet de l'hôtel Drouot : <https://www.drouot.com/>

Une réduction de 50% sur les frais de stockage est accordée aux clients étrangers et aux professionnels du marché de l'art hors Ile-de-France (sur présentation de justificatif).

Au-delà d'une année civile, les lots seront stockés hors du magasinage de l'Hôtel Drouot.

RETOUR A L'ETUDE DES PETITS LOTS

A la demande de l'acquéreur, NOUVELLE ETUDE peut organiser le retour à l'étude, des petits lots. NOUVELLE ETUDE se réserve le droit d'accorder ou non le retour à l'étude d'un objet. Un objet très petit et très léger pourra être considéré comme un petit lot.

RETRAIT DES LOTS A L'ETUDE

Le stockage l'étude des lots achetés à est gratuit pendant 15 jour. Au-delà, des frais de 1€ par jour et par lot seront dus à NOUVELLE ETUDE. Nous vous recommandons de prendre rendez-vous sur notre site internet pour récupérer votre lot. Nous vous demandons de prévoir de quoi transporter et emballer vos achats.

EXPEDITION

NOUVELLE ETUDE ne se charge d'aucune expédition ni d'aucun emballage. NOUVELLE ETUDE vous communique sur simple demande une liste de transporteurs et prestataires susceptibles de vous expédier un lot. Nous vous recommandons de faire établir des devis avant la vente et l'achat.

LIVRAISON

L'acquéreur peut mandater la personne ou l'entreprise de son choix pour organiser le retrait et la livraison de son lot. NOUVELLE ETUDE peut sur simple demande vous communiquer une liste de transporteurs et prestataires susceptibles de vous livrer un lot en camion. Nous vous recommandons de faire établir des devis avant la vente et l'achat.

LIVRAISON A PARIS

Drouot a établi un partenariat avec ThePackengers qui propose des livraisons porte-à-porte à Paris et en région parisienne dès le lendemain de la vente. Nous vous recommandons de faire établir des devis avant la vente et l'achat.



Pierre MISSIKA
Morgane THELLIEZ

Crédit photo
Mills Studio

Graphisme
Cp'com

Imprimeur
Corlet



